



SERVIS<sup>TM</sup> DRAWER Multi  
(FD-1000ST/J11、FD-1008MT/J、FD-1016MT/J)は  
生産終息いたしました。  
SERVIS<sup>TM</sup> DRAWER Liftup 17inch Multi  
(FD-5100MT/J、FD-5108MT/J、FD-5116MT/J)を  
ご用命ください。

2005.09.26

THE POSSIBILITIES ARE INFINITE

FUJITSU

1Uスライド液晶KVMスイッチ

# SERVIS<sup>TM</sup> Drawer



【OSD表示画面はハメ込み合成です】

## 1Uに組み込み可能な超薄型コンソールドロア 8,16ポートKVMスイッチ付きもラインアップ

### □ 19インチラック1Uの超薄型、15インチTFTカラー液晶(1,280×1,024/1,024×768)搭載

1Uに搭載可能な超薄型で大画面表示、ラックにスッキリ収納できます。

### □ PS/2、USB対応 8,16ポートKVMスイッチを1Uドロアに内蔵(SERVIS Drawer Multi)

PC,Sun全て接続可能なマルチプラットフォーム対応KVMスイッチ内蔵  
SERVIS Drawer MultiはPC(PS/2,USB),Sun 8ピン,USB,Blade/Fireシリーズに接続可能\*

### □ 日本語87キー配列キーボード、UNIX対応3ボタン タッチパッド付き

Sun専用機能キー付キーボードおよびUS配列キーボードも可能

### □ ドロア本体は伸縮ガイドレールで固定

ガイドレールにドロアを固定する機構のため、一人での取り付け作業ができます。  
ガイドレールは590~750mmまで調整できますので、各種ラックに対応します。

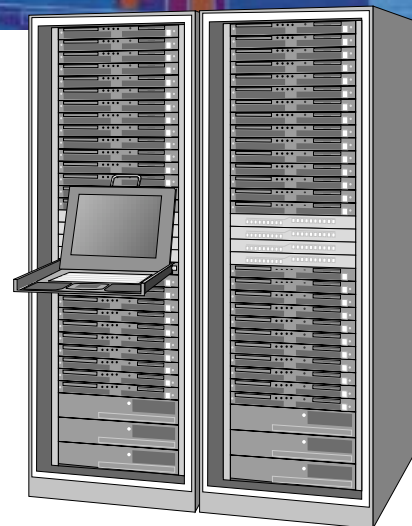
### □ ワンタッチ操作のロック機能付き

液晶およびドロア本体はワンタッチ操作のロック付き、安全で便利です。

### □ On Screen Display(OSD)表示付き [8,16ポートKVMスイッチ]

OSDメニューを見ながらキーボードまたは、マウス操作でサーバを選択できます。

Sunサーバを接続してご使用の場合、グラフィックカードが必要です。  
また、キーボード/マウス用インターフェイスが無い機種やグラフィックカードが搭載できない機種には接続できません。



富士通コンポーネント株式会社

<http://www.fcl.fujitsu.com/>



**ご注意**

SERVIS™ DRAWER Multi  
(FD-1000ST/J11、FD-1008MT/J、FD-1016MT/J)は  
生産終息いたしました。  
SERVIS™ DRAWER Liftup 17inch Multi  
(FD-5100MT/J、FD-5108MT/J、FD-5116MT/J)を  
ご用命ください。

2005.09.26

## 仕様

品名	SERVIS Drawer		SERVIS Drawer Multi		
	FD-1000AT/J	FD-1008AT/J   FD-1016AT/J	FD-1000ST/J	FD-1008MT/J   FD-1016MT/J	
対応機種	PC (PS/2)	PC (PS/2, USB)	Sun(8ピン) <sub>1</sub>	Sun(8ピン, USB) <sub>5</sub>	PC(PS/2, USB)
KVMスイッチポート数	—	8ポート / 16ポート	—	8ポート / 16ポート	—
選択方法	—	ホットキー、OSD付	—	ホットキー、OSD付	—
液晶ディスプレイ	15インチTFTカラー液晶 1,024×768、75Hz		15インチTFTカラー液晶 1,280×1,024、85Hz		
H,Vsync同期信号	セパレートシンク対応		セパレート/コンポジットシンク対応		
コンソール	キーボード	日本語配列87キー PS/2	日本語配列87キー (SUN専用テンプレート付)、SUN 8ピン		
	マウス	静電容量式タッチパッド 3ボタン PS/2	静電容量式タッチパッド 3ボタン Sun 8ピン		
KVMスイッチ コンソール ポート	キーボード	—	—	ミニDIN 8ピン(メス)×1	—
	マウス	—	—	ミニDIN 6ピン(メス)×2	—
KVMスイッチ PCポート <sub>2</sub>	モニタ	—	—	DB15HD(メス)×1	—
	—	—	—	DB15HD(メス)×8	—
電源	AC100V / 0.7A ~ 240V / 0.4A				
外形寸法(本体)	収納時: 482(W)×642(D)×42(H)mm				
	使用時: 482(W)×1080(D)×42(H)mm				
質量(本体)	12Kg	14Kg	12Kg	14Kg	14Kg
本体付属品	AC100V用電源ケーブル(FG付) 1.8m(国内使用のみ)				
オプション (別売)	19インチラック取付 用ガイドレール <sub>3</sub>	NC14003-T591	標準	ANSI/EIA-310-D(ユニバーサルピッチ/M6×3) <sub>4</sub>	
	—	NC14003-T592	標準	ANSI/EIA-310-D(ユニバーサルピッチ/φ7×3) <sub>4</sub>	
備考	US配列キーボード付ドロアも用意しています。(型格末尾/U)				

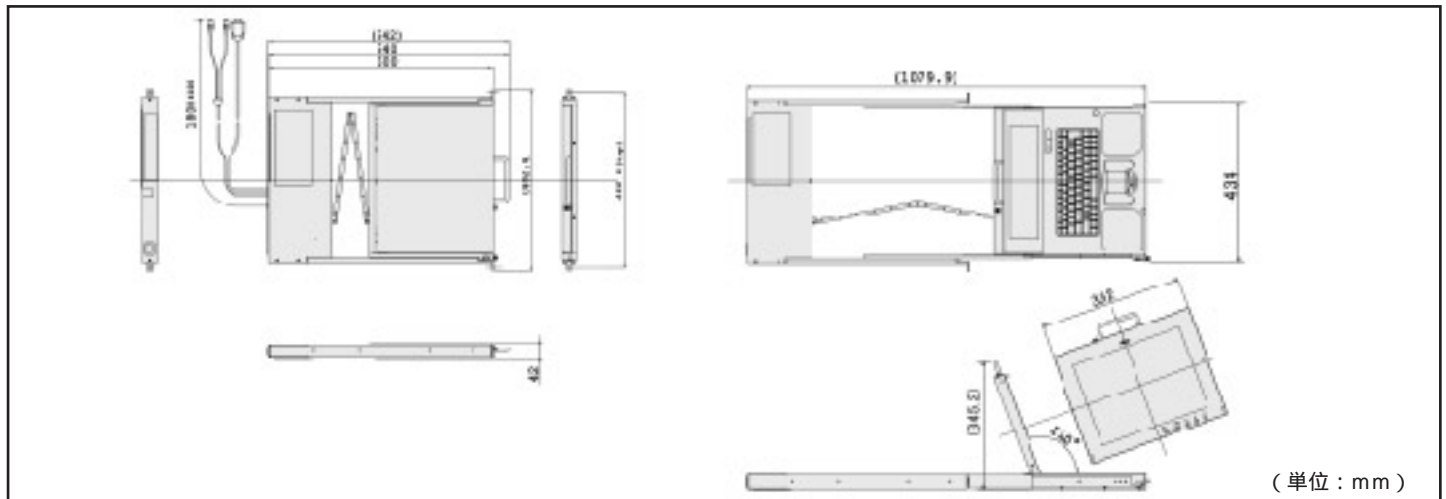
1: マルチプラットフォーム対応KVMスイッチ経由でSUN、PCIに接続できます。 2: 専用ケーブルでPC、Sun本体と接続できます。PS/2用、USB用、Sun8ピン用の3種があります。 3: ご購入の際は、必ずラック取付用ガイドレール(2本/組)をご指定下さい。ガイドレールは590mmから750mmまで任意に調整できます。(マウントアングル可変寸法) 4: 19インチラック適用規格。他の取り付け方式の場合はお問い合わせください。 5: Sunサーバを接続してご使用の場合、グラフィックカードが必要です。また、キーボード/マウス用インターフェイスが無い機種やグラフィックカードが搭載できない機種には接続できません。

## オプション

品名	適用機種	型番	仕様
専用ケーブル	FD-1008AT/J	NC14000-B602	PC専用ケーブル 1.8m
	FD-1016AT/J	NC14000-B603	PC専用ケーブル 3m
	FD-1016AT/J	NC14000-B605	PC専用ケーブル 5m
	FD-1008MT/J	NC14000-B102	PC(USB)、Sun(Blade/Fireシリーズ)専用ケーブル 1.8m
	FD-1016MT/J	NC14000-B103	PC(USB)、Sun(Blade/Fireシリーズ)専用ケーブル 3m
	FD-1016MT/J	NC14000-B105	PC(USB)、Sun(Blade/Fireシリーズ)専用ケーブル 5m
	FD-1008MT/J	NC14000-B202	Sun(8ピン)専用ケーブル 1.8m <sub>6</sub>
	FD-1008MT/J	NC14000-B203	Sun(8ピン)専用ケーブル 3m <sub>6</sub>
	FD-1016MT/J	NC14000-B205	Sun(8ピン)専用ケーブル 5m <sub>6</sub>
	FD-1016MT/J	NC14000-B210	Sun(8ピン)専用ケーブル 10m <sub>6</sub>

6: FD-1008AT/J、FD-1016AT/Jには使用できません。

## 外形寸法



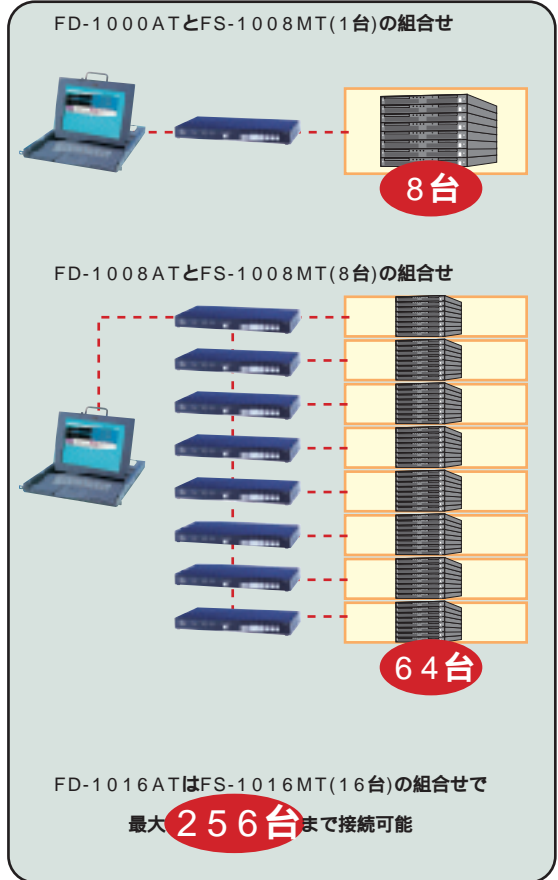
(単位: mm)

SERVISは当社の商標です。その他の名称は一般に各社の商標または登録商標です。

## 安全に関するご注意

ご使用の際は、マニュアルの「安全上のご注意」をよくお読みの上、正しくお使いください。水、湿気、ほこり、油煙などの多い場所に設置しないでください。火災、故障、感電、などの原因となることがあります。表示された正しい電源、電圧でお使いください。本製品は、核反応制御・生命維持のための医療用機器など極めて高度な安全性・信頼性を要求される用途向けではなく、一般用途向けに設計されております。

## 接続例



FD-1016ATはFS-1016MT(16台)の組合せで

最大 **256台**まで接続可能

## 富士通コンポーネント株式会社

営業本部 ~~マーケティング部~~ KVMグローバルマーケティング部

〒141-8630 東京都品川区東五反田2-3-5 (五反田中央ビル)

TEL (03) 5449-7006 ~~FAX (03) 5449-2620~~

FAX (03)5449-2626

URL ▶ <http://www.fcl.fujitsu.com/>  
e-mail ▶ [promothq@fcl.fujitsu.com](mailto:promothq@fcl.fujitsu.com)

仕様は改良のため予告なく変更することがありますので予めご了承ください。