

 **ご注意**

形格：FS-104AT, FS-108AT, FS-104MT,
FS-108MT は生産終息いたしました。

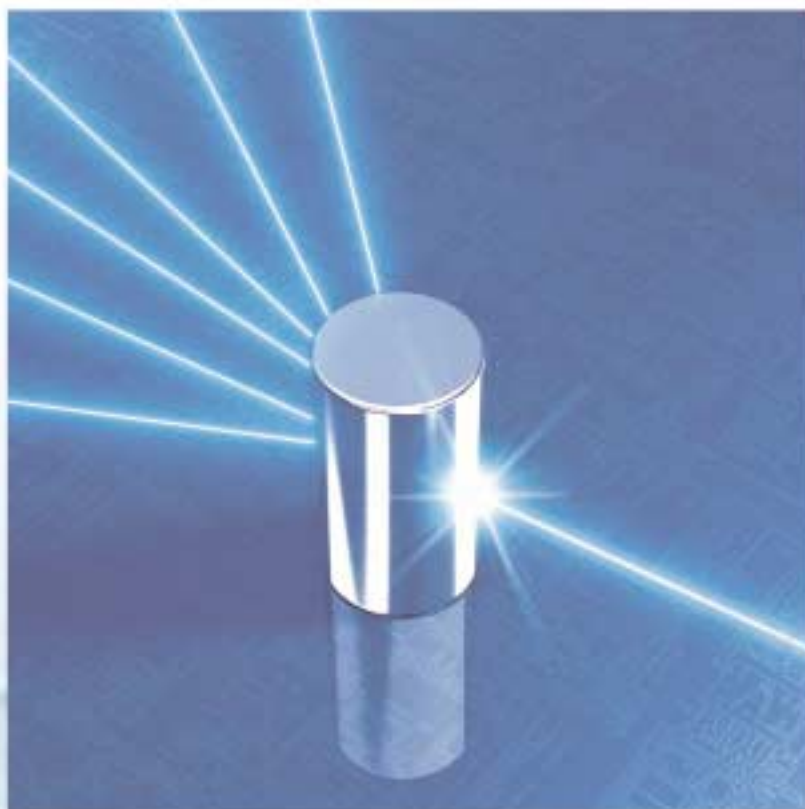
THE POSSIBILITIES ARE INFINITE

FUJITSU

SERVIS

Server Intelligent Switch

PC/AT互換機, Sun, Mac対応 **Intelligent KVM-Switch**



富士通コンポーネント株式会社



オフィスを広く使いたい。そのニーズに。
モニタの電力消費を抑えたい。その声に。
複数マシンを効率よく監視運用したい。その要望に。



SERVISが応えます。

サービス

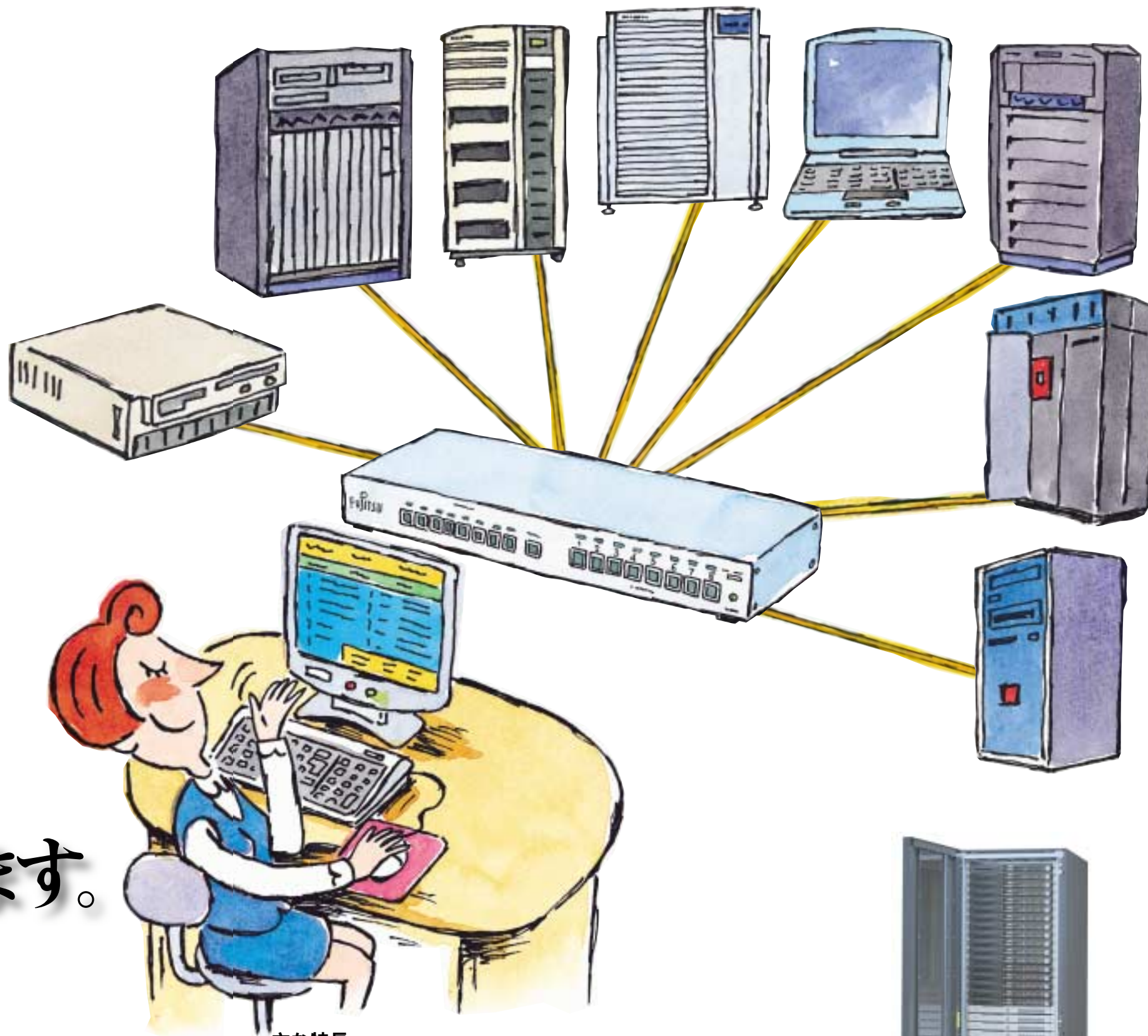
1組のモニタ、キーボード、マウスで最大64台までのPCやサーバーを使い分ける。それを可能にするのがServer Intelligent Switch「SERVIS」です。PC、Sun、Macを接続し、切替ることで各マシンを自由に使いこなすことができます。「SERVIS」の各ポートにはMPUを内蔵しており、各マシンのキーボード、

マウスの状態を保持しているため、安定した切替ができ、複数マシンの同時起動も可能です。

離れた場所にあるサーバーも自分の机で操作でき、多数のサーバーを一人で監視・運用することも可能。「SERVIS」の安定した切替で快適なPC環境を実現します。

主な特長

安定した切替でネットワークサーバなど高信頼システムに対応
複数マシンの同時起動ができ、電源投入時の煩わしさを解消
PC、Sun、Macを任意に接続できるマルチプラットフォーム対応
接続するマシン、OSを選ばない高機能ファームウェア搭載
ホイールマウスドライバーを自動認識し、快適な操作環境を実現
1,600×1,200、75Hzまでのビデオ解像度に対応
ラック搭載に便利な1Uの薄型、分離構造(8ポート)
電源不要



富士通のIAサーバ
PRIMERGY TS120/220

PC/AT互換機対応

SERVIS

4ポート用
SERVIS-4
FS-104AT
希望小売価格 ¥64,000



8ポート用
SERVIS-8
FS-108AT
希望小売価格 ¥125,000



PC/AT互換機用の4/8ポート切替器です。各ポートにMPUを内蔵しており、安定した切替が行えます。1組のモニタ、キーボード、マウスで最大64台までのPC・サーバを操作可能。8ポートモデルはオン・スクリーン・ディスプレイ機能を備えています。ラック収納に便利な1Uの薄型。操作パネルと本体を分離でき、配線も簡単。電源も不要です。

主な用途

複数のPC・サーバを1組のコンソールで監視・運用
OS、アプリケーションのインストール作業の効率化
離れた場所のサーバを自分の机で操作
システムのセキュリティ確保(社内、社外LAN端末の分離)
高信頼性が要求されるネットワークサーバの管理
FAパソコン、ソフト開発

特長

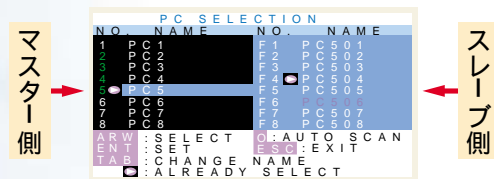
全ポートに制御用マイコンを搭載しており、安定した切替が行えます。

19インチラック 1U搭載が可能。
FS-108ATは切替器本体と操作パネルを分離して取付けることができるため、ラックの奥行き寸法を自由に選択できます(200~900mm)。また、ケーブル接続作業が容易に行えます。



オン・スクリーン・ディスプレイ(OSD)機能搭載(FS-108AT)

ホットキーモードで画面に選択画面が表示されます。PCの名前を登録でき、PCの選択もカーソルキーで簡単に行えます。



PCの選択は、セレクトスイッチまたは、キーボード(ホットキー)で簡単に行えます。

ホットキーには、オートスキャンとマニュアル選択モードがあります。

- ・マニュアル選択モード：全てのPCをキーボードから直接選択できます。
- ・オートスキャンモード：起動しているPCを自動的に切替ます。

(切替周期は6段階調整可能)

電源不要。

FS-108ATはカスケード接続などでLow Power LEDが点灯する場合、ACアダプタをマスター側に使用してください。

サポート機種

- ・CPU : DOS/V互換機、RS/6000 HP9000(KB/MouseポートPS/2)
- ・キーボード : 英語、日本語キーボード(101~109キーPS/2)
- ・マウス : 2/3ボタンマウス、スクロールマウス(PS/2)
富士通コンポーネント / FID 677SV FID 677PRO FID 663SV
Microsoft / IntelliMouse IntelliMouse オプティカルテックノロジー、
IntelliMouse Explorer(104ATは除く)
Logicool / MouseMan+ MouseMan96] MouseManWeel,
MouseMan Pilot Mouse MousePort
Cordless MouseMan optical(104ATは除く)
日本IBM / Scroll Point Mouse
- ・マルチシンクモニタ: VGA, SVGA XGA SXGA UXGA
(解像度 1600x1200ドット 帯域幅 200MHz)

マルチプラットフォーム

(PC、Sun、Mac)対応

SERVIS Multi

4ポート用
SERVIS Multi-4
FS-104 MT
希望小売価格 ¥136,000



8ポート用
SERVIS Multi-8
FS-108 MT
希望小売価格 ¥196,000



すべてのポートにPC、Sun、Macを接続でき、コンソールもPC、Sun、Mac用キーボード/マウスの同時接続、使用が可能です。本機のPowerスイッチからSun、Macの起動、終了が可能(起動中はキーボードからも可能)。各ポートにMPUを内蔵しており、安定した切替が行えます。1組のモニタ、キーボード、マウスで最大64台までのPC・サーバを操作可能。8ポートモデルはオン・スクリーン・ディスプレイ機能を備えています。ラック収納に便利な1Uの薄型。操作パネルと本体を分離でき、配線も簡単。電源も不要です。

主な用途

PC、Sun、Macが混在するPC・サーバの監視・運用
各プラットフォームのマシンをそれぞれ使い慣れたキーボードで作業業務別に異なるプラットフォームの使い分け
将来の増設機種の選定が自由、無駄な投資の回避
Sun、Macユーザへの投資の削減
高信頼性を要求されるネットワークサーバの管理
FAパソコン、ソフト開発

特長

全ポートにPC、Sun、Macを接続可能、コンソールもPC、Sun、Mac用キーボード、マウスを接続して同時に操作できます。(コード変換機能付)

全ポートに制御用マイコンを内蔵しており、安定した切替が行えます

19インチラック 1U搭載が可能。

FS-108 MTは切替器本体と操作パネルを分離して取付けることができるため、ラックの奥行き寸法を自由に選択できます(200~900mm)。また、ケーブル接続作業が容易に行えます。

本体のPOWER SW for Sun/MacスイッチからSun/Macの起動、終了が可能。(CPU起動中はキーボードからも可能。)

PCの選択は、セレクトスイッチまたは、キーボード(ホットキー)で簡単に行えます。

オン・スクリーン・ディスプレイ(OSD)機能搭載(FS-108MT)

ホットキーモードでOSDにて画面に選択画面が表示されます。PCの名前の登録ができ、PCの選択もカーソルキーで簡単に行えます。

ホットキーには、オートスキャンとマニュアル選択モードがあります。

- ・マニュアル選択モード：全てのPCをキーボードから直接選択できます。
- ・オートスキャンモード：起動しているPCを自動的に切替ます。

(切替周期は6段階調整可能)

電源不要。

FS-104 MT/108 MTはカスケード接続などでLow Power LEDが点灯する場合、ACアダプタをマスター側に使用してください。

サポート機種

- ・CPU : DOS/V互換機、RS/6000 HP9000(KB/MouseポートPS/2) Sun Mac(ADB)
- ・キーボード : DOS/V互換機用英語、日本語キーボード(101~109キーPS/2)、
Sun Mac用英語 日本語キーボード
- ・マウス : DOS/V互換機用2/3ボタンマウス、スクロールマウス(PS/2)、
Sun Mac用純正マウス
富士通コンポーネント / FID 677SV FID 677PRO FID 663SV
Microsoft / IntelliMouse IntelliMouse オプティカルテックノロジー、
IntelliMouse Explorer
Logicool / MouseMan+ MouseMan96, MouseMan
Weel MouseMan Pilot Mouse MousePort
Cordless MouseMan optical
日本IBM / Scroll Point Mouse
- ・マルチシンクモニタ: VGA, SVGA XGA SXGA, UXGA
(解像度 1600x1200ドット 帯域幅 200MHz)

Sun Blade / FireシリーズのUSB対応として「SUN USBコンバータ:NC14003-T601」を準備しております。

セキュリティ対応 SERVIS Secure

4コンソール・5PC切替

FS-405S

希望小売価格 ¥110,000



本機1台で、4人が個人用PC4台と、外部LANに接続された共有PC1台を操作できます。セキュリティを要求される部内端末と、外部端末とを分離することにより、完璧なセキュリティを確保できます。また、本機2台をカスケード接続することにより、外部PC1台を最大8人で共有することも可能です。

主な用途

- インターネット接続PCから社内ネットワーク端末を隔離し、セキュリティを確保
- 社内共用端末と個人専用PCの両方を、席を移動することなく自分の席で操作
- ソフト開発などユーザ端末と自社ネットワーク端末を切替えて利用

特長

共有PCと個人用PC(社内LAN用)を完全に分離。個人用PC(社内LAN用)への外部からの不正侵入をカットできます。

PC1台を4人(本機を2台をカスケード接続すると最大8人)で共有でき、投資費用を大幅削減できます。

本機1台で、個人用PC4台と共有PC1台(外部Web接続可能PC)の切替が可能です。

PC側とキーボード/マウス側それぞれにMPUを実装しているため、安定した切替が行えます。

切替はScroll Lockキーの2度押しで可能な、簡単操作を実現。

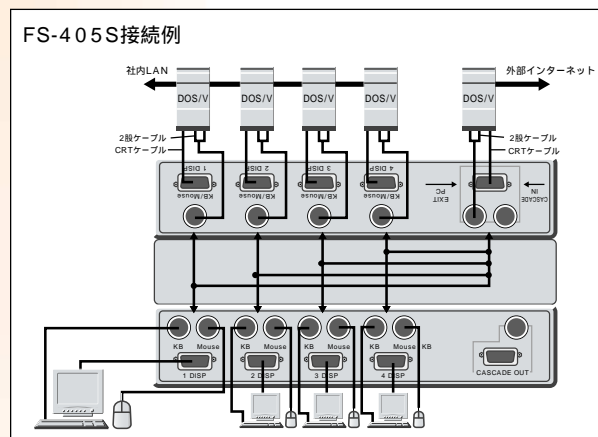
共有PCの使用状況をキーボードLED(Scroll Lockの点滅)で確認できます。

電源はPCから供給されるため、外部電源は不要。

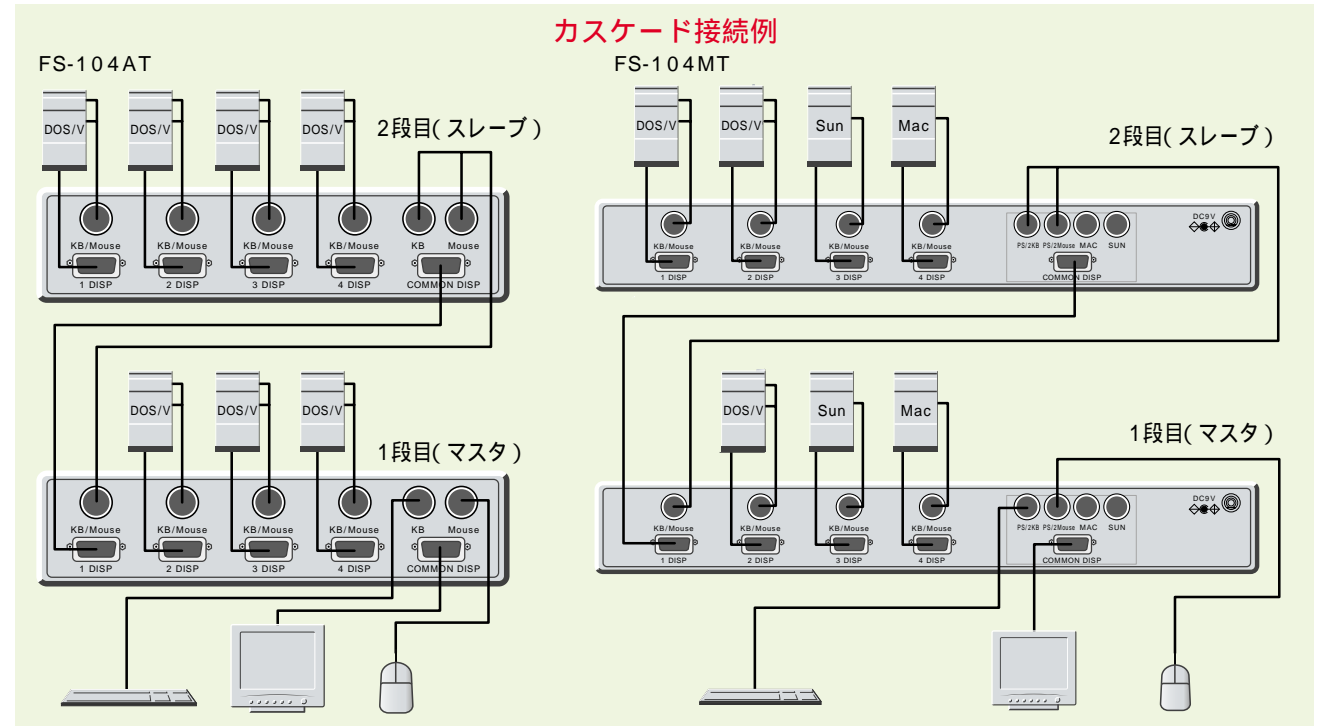
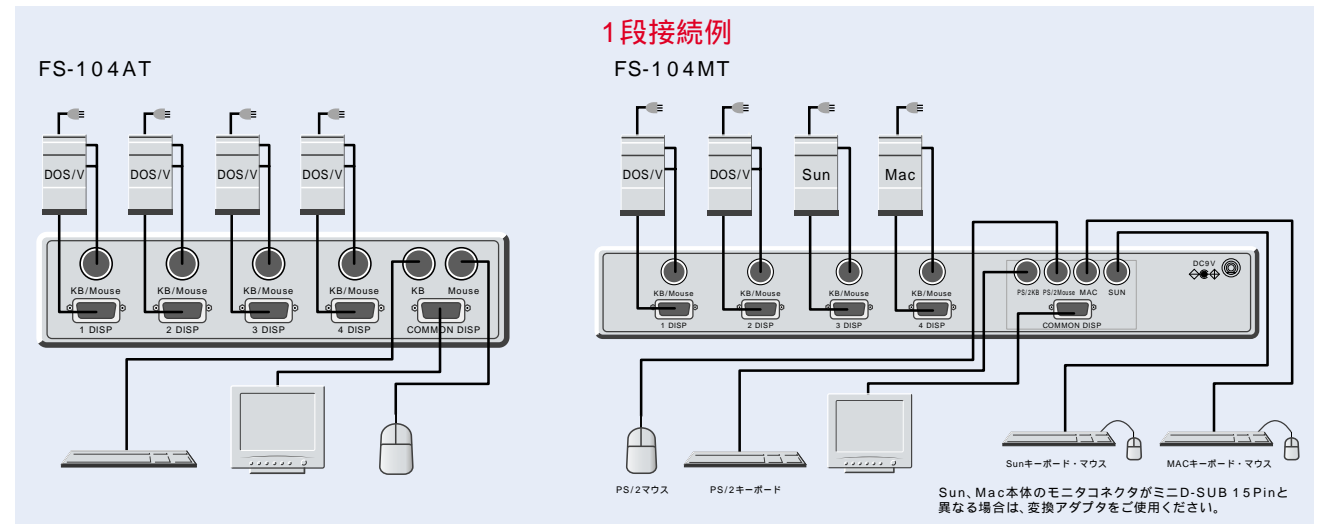
機の側面などへの固定に便利なマグネット付。

サポート機種

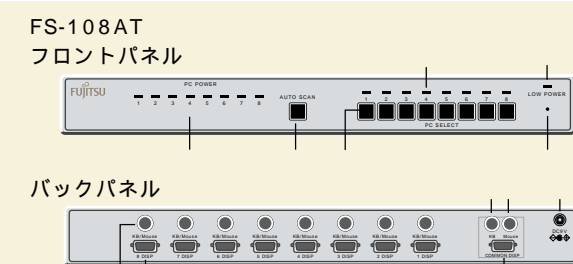
- ・CPU : DOS/V互換機、RS/6000 HP9000(KB/MouseポートPS/2)
 - ・キーボード : 英語、日本語キーボード(101-109キー PS/2)
 - ・マウス : 2/3ボタンマウス、スクロールマウス(PS/2)
- 富士通コンポーネント
- / FID 677SV FID 677PRO FID 663SV
- Microsoft / IntelliMouse IntelliMouseオプティカルテック/ロジック
- Logicool / MouseMan+ MouseMan96
MouseManWheel MouseMan,
Pilot Mouse MousePort
- 日本IBM / Scroll Point Mouse
- ・マルチシンクモニター: VGA, SVGA XGA SXGA JXGA,
(解像度 1600×1200ドット 帯域幅 200MHz)



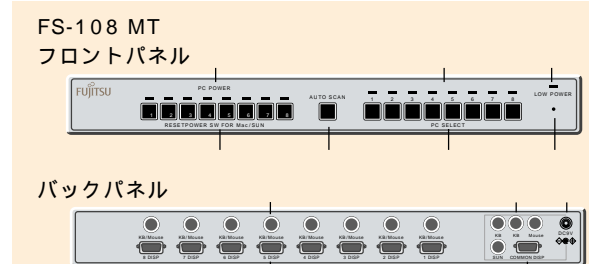
接続例



各部の名称と働き



- [POWER] LED
PCの電源がONの時点灯します。
- [SELECT] LED
PCが選択された時点灯します。ホットキーモードでは点滅となります。
- [SELECT] スイッチ
PCを選択する時に押します。POWER LEDが点灯していないPCの選択もできます。
- リセットスイッチ
通常は使用しません。万が一選択不可やKB/Mouseの異常の時に本機を初期状態に戻します。PC再起動不要です。
- [KB/Mouse] コネクタ
本機の各ポート(1-4, 1-8)とPCのKB/Mouseを専用ケーブルで接続します。
- [DISP] コネクタ
本機の各ポート(1-4, 1-8)とPCのモニターコネクタを専用ケーブルで接続します。
- [KB] コネクタ
コンソールのキーボードを接続します。
- [COMMON DISP] コネクタ
コンソールのモニターを接続します。
- [Mouse] コネクタ
コンソールのマウスを接続します。
- [AUTO SCAN] スイッチ
画面を自動的に切替る時押します。再度押すとオートスキャンが停止します。
- [LOW POWER] LED
ACアダプタが必要な時に点灯します。消費電力の大きいKBやMouse及びカスケード接続時に電圧低下で点灯する場合はオプションの専用アダプタを接続してください。
- [DC 9V] コネクタ
LOW POWER LEDが点灯時、オプションの専用アダプタを接続します。



- [AUTO SCAN] スイッチ
ホストの電源がONの時点灯します。画面を自動的に切替る時押します。再度押すとオートスキャンが停止します。
- [POWER SW for SUN/Mac] スイッチ
Sun/Mac起動/終了する時に押します。本スイッチはSun/Macのみ有効です。PCでは機能しません。
- [PC POWER] LED
ホストの電源がONの時点灯します。
- [PC SELECT] スイッチ
PCを選択する時に押します。POWER LEDが点灯していないPCの選択もできます。
- [SELECT] LED
ホストが選択された時点灯します。ホットキーモードでは点滅となります。リセットスイッチ
通常は使用しません。万が一選択不可やKB/Mouseの異常の時に本機を初期状態に戻します。PC再起動不要です。
- [LOW POWER] LED
ACアダプタが必要な時に点灯します。消費電力の大きいKBやMouse及びカスケード接続時に電圧低下で点灯する場合はオプションの専用アダプタを接続してください。
- [KB/Mouse] コネクタ
本機の各ポート(1-4, 1-8)とPCのKB/Mouseを専用ケーブルで接続します。
- [DISP] コネクタ
本機の各ポート(1-4, 1-8)とPCのモニターコネクタを専用ケーブルで接続します。
- [PS/2KB][PS/2MOUSE][Sun][Mac] コネクタ
PC, Sun, Macのキーボード、マウスを接続します。
- [COMMON DISP] コネクタ
モニタ(マルチスキャン)を接続します。本コネクタはDB15PHDメスです。
- [DC 9V] コネクタ
LOW POWER LEDが点灯時、オプションの専用アダプタを接続します。

仕様

項目	仕様				
型格	FS-104AT	FS-108AT	FS-104 MT	FS-108 MT	
対応機種	PC/AT DOS/V互換機		PC/AT DOS/V互換機(PS/2)、Mac PC(ADB)、SUN製		
接続台数*	最大4台(最大16台)	最大8台(最大64台)	最大4台(最大16台)	最大8台(最大64台)	
選択方式	セレクトボタン、キーボード(ホットキー)、OSD機能付(108AT)		セレクトボタン、キーボード(ホットキー)、OSD機能付(108MT)		
LED表示	POWER×4,SELECT×4	POWER×8,SELECT×8,LOW POWER×1	POWER×4,SELECT×4,LOW POWER×1	POWER×8,SELECT×8,LOW POWER×1	
コンソールポート	キーボード	PS/2 ミニDIN 6ピン(メス) ×1		PS/2,ミニDIN 6ピン(メス)×1 SUNミニDIN 8ピン(メス)×1 MacミニDIN 4ピン(メス) ×1	
	マウス	PS/2 ミニDIN 6ピン(メス) ×1		PS/2 ミニDIN 6ピン(メス) ×1	
	モニタ	ミニD-SUB 15(メス) ×1		ミニD-SUB 15ピン(メス) ×1	
PCポート	KB/マウス	ミニDIN 6ピン(メス)×4	ミニDIN 10ピン(メス) ×8	ミニDIN 10ピン(メス) ×4	ミニDIN 10ピン(メス) ×8
	モニタ	ミニD-SUB 15ピン(メス)×4	ミニD-SUB 15ピン(メス)×8	ミニD-SUB 15ピン(メス)×4	ミニD-SUB 15ピン(メス)×8
ホットキーモード	マニュアル/オートスキャン				
オートスキャンモード	3/5/10(初期値)/20/40/60秒		3/5/10(初期値)/20/40/60秒		
モニタ解像度	1600×1200ドット 帯域幅 200MHz		1600×1200ドット 帯域幅 200MHz		
電源	DC5V±5%(PCから供給)	DC5V±5%(ACアダプタ可)	DC5V±5%(PCから供給) ACアダプタ接続コネクタ付		
消費電流(Max)	120mA(PC×1),200mA(PC×4)	160mA(PC×1),470mA(PC×8)	120mA(PC×1),260mA(PC×4)	160mA(PC×1),470mA(PC×8)	
キーボード/マウス供給電源	200mA(Max)	150mA(Max),ACアダプタ(300mA)	150mA(Max),ACアダプタ使用時300mA(Max)		
動作周囲温度・湿度	0~40 ,20~90%RH(保存温度-20~60)				
外形寸法・質量	195(W)×105(D)×42(H)mm 1.05Kg	437(W)×200(D)×42(H)mm 2.8Kg	300(W)×120(D)×42(H)mm 1.45Kg	437(W)×200(D)×42(H)mm 2.8Kg	
設置形態	据置,19インチラック1U2台収納可能 据置,19インチラック1U/本体操作パネル分離構造 据置,19インチラック1U収納(T804は,本体・操作パネル分離構造,ラックマウントホルダー付属)				
19インチラックマウントパネル	オプション品(NC14003-T032 2台収納可能)		付属品(前後ホルダー1組,取付けネジ一式) オプション品(NC14003-T035 1台収納可能) 付属品(前後ホルダー1組,取付けネジ一式)		

オプション

品名	適用機種	型格	仕様	希望小売価格
専用ケーブル	FS-104AT	NC14003-T016#HG	PC用ケーブルセット1.8m、カスケード接続兼用	5,000円
		NC14003-T011#A	PC用ケーブルセット3m	6,700円
	FS-108AT	NC14003-T046	PC用ケーブルセット1.8m、カスケード接続兼用	6,000円
		NC14003-T046#3	PC用ケーブルセット3m	7,000円
	FS-104 MT	NC14003-T046#5	PC用ケーブルセット5m	8,000円
		NC14003-T042	Sun用ケーブルセット1.8m	6,000円
	FS-108 MT	NC14003-T042#3	Sun用ケーブルセット3m	7,000円
		NC14003-T042#5	Sun用ケーブルセット5m	8,000円
	FS-104 MT	NC14003-T044	Mac用ケーブルセット1.8m	6,000円
		NC14003-T044#3	Mac用ケーブルセット3m	7,000円
FS-108 MT	NC14003-T044#5	Mac用ケーブルセット5m	8,000円	
	NC14003-T042/ADP	Sun本体とモニターケーブル間に使用/DB15HD 13W3	9,000円	
Sun変換アダプタ(本体側)	FS-104 MT	NC14003-T042/ADP	Mac本体とモニターケーブル間に使用/DB15HD DB15	6,800円
Mac変換アダプタ(本体側)	FS-108 MT	NC14003-T044/ADP	DC9V/1.4Aスイッチング電源	8,700円
ACアダプタ	FS-108AT,FS-104 MT FS-108 MT	NC14003-T052	19インチラック用2台収納可能	4,300円
ラックマウントパネル	FS-104 AT	NC14003-T032	19インチラック用1台分	4,300円
ラックマウントパネル	FS-104 MT	NC14003-T035		

仕様

項目	仕様	
型格	FS-405S	
対応機種	PC/AT DOS/V互換機	
接続台数*	最大4台(最大8台)	
選択方式	キーボード(Scroll Lockキー)	
コンソールポート	キーボード	PS/2 ミニDIN 6ピン(メス) ×4
	マウス	PS/2 ミニDIN 6ピン(メス) ×4
	モニタ	ミニD-SUB 15ピン(メス) ×4
PCポート	KB/マウス	ミニDIN 6ピン(メス)×5
	モニタ	ミニD-SUB 15ピン(メス)×5

仕様

項目	仕様
カスケードポート	ミニDIN10ピン(メス)×1・ミニD-SUB15ピン(メス)×1
モニタ解像度	1600×1200ドット 帯域幅 200MHz
電源	DC5V±5%(PCから供給)
消費電流(Max)	70mA(PC×1)
キーボード/マウス供給電源	200mA(Max)
動作周囲温度・湿度	0~40 ,20~90%RH(保存温度-20~60)
外形寸法・質量	290(W)×110(D)×42(H)mm 1.4Kg
設置形態	据置(マグネット付)

*()内は、カスケード接続時の最大接続台数

オプション(FS405S専用ケーブル)

型格	用途	仕様	希望小売価格
NC14003-T016#HG	PC用	PC用ケーブルセット1.8m	5,000円
NC14003-T011#A	PC用	PC用ケーブルセット3m	6,700円
NC14003-T023	カスケード専用	カスケードケーブル3m	7,000円

IntelliMouse、IntelliMouseオプティカルテクノロジー、IntelliMouse Explorerは、米国マイクロソフトコーポレーションの米国およびその他の国における登録商標です。Sunは、米国およびその他の国における米国 Sun Microsystems, Inc.の商標または登録商標です。Macintoshは米国APPLE社の商標または登録商標です。その他の名称は一般に各開発メーカーの商標または登録商標です。



安全に関するご注意

ご使用の際は、マニュアルの「安全上のご注意」をよくお読みの上、正しくお使いください。水、湿気、ほこり、油煙などの多い場所に設置しないでください。火災、故障、感電などの原因となることがあります。表示された正しい電源・電圧でお使いください。本製品は、核反応制御・生命維持のための医療用機器など極めて高度な安全性・信頼性を要求される用途向けではなく、一般用途向けに設計されております。

富士通コンポーネント株式会社

営業本部 販売推進部

〒141-8630 東京都品川区東五反田2-3-5(五反田中央ビル)

TEL(03)5449-7014 FAX(03)5449-2628

URL ▶ http://www.fcl.fujitsu.com/index_j.html
e-mail ▶ promothq@fcl.fujitsu.com