

⚠ ご注意

特定お客様向け製品のため、詳細は営業にお問い合わせください。

2009年2月5日

THE POSSIBILITIES ARE INFINITE

FUJITSU

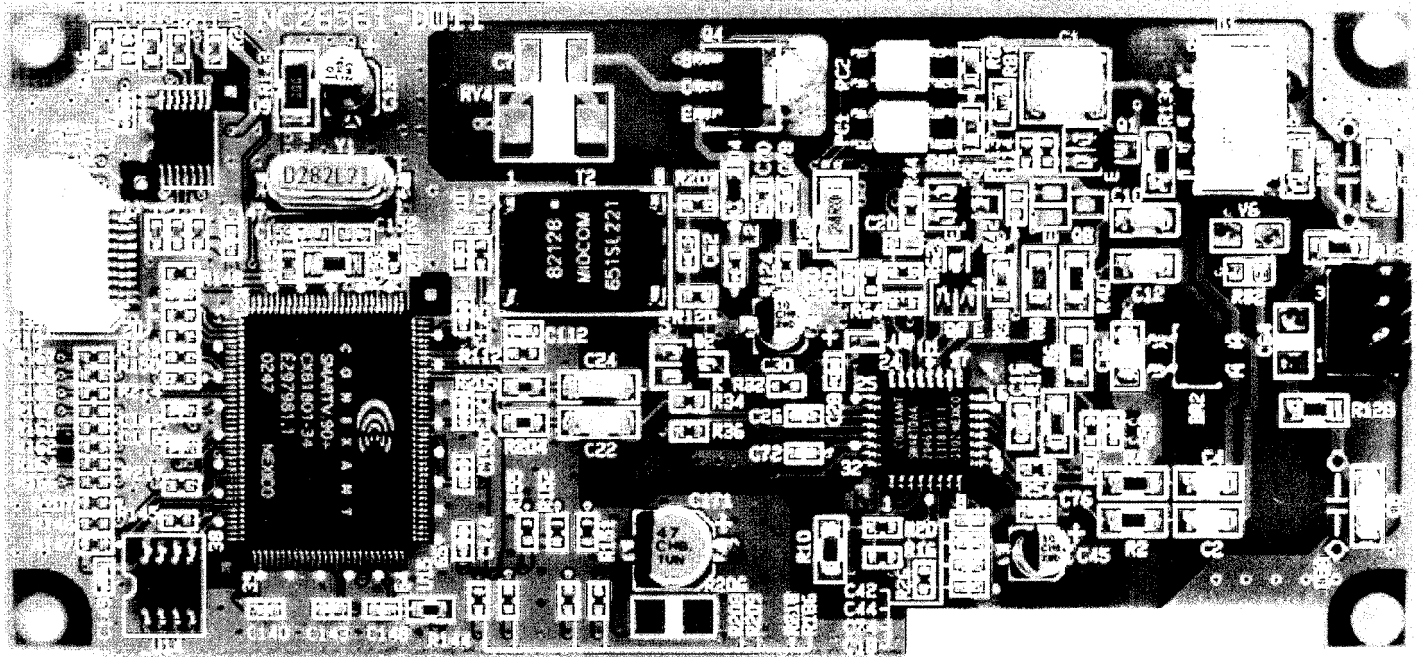
シリアルI/F方式 (TTL) 56Kモデムモジュール

割込み防止機能搭載 V.90/K56flex対応

品番 NC21561-0011 JATE認定番号 AD03-0271JP

装置への内蔵が容易なMODEMモジュール。

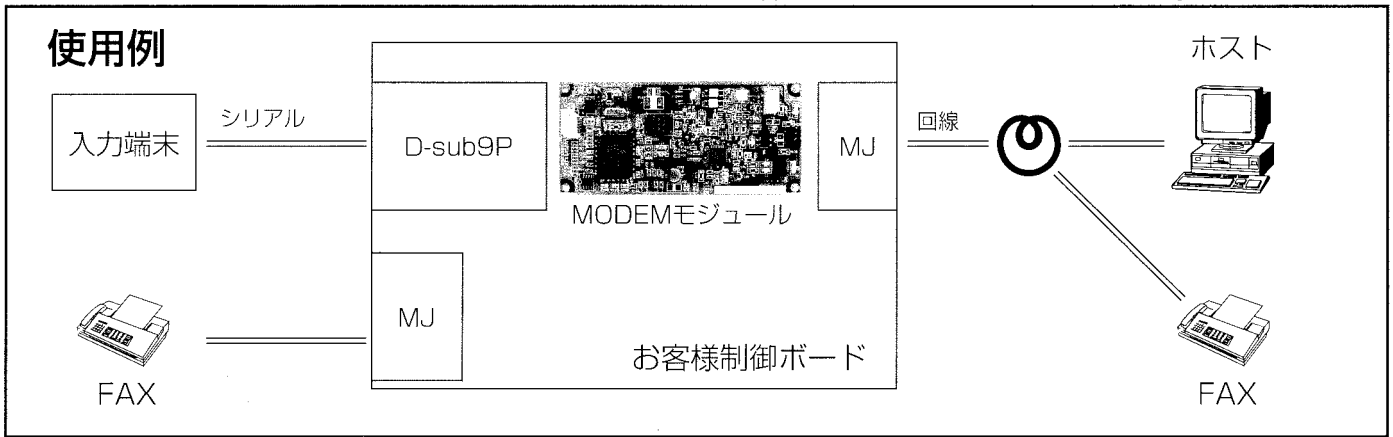
電気通信端末機器審査協会 (JATE) 認証取得済み。



- 簡易切替機能搭載により着信は内線電話へ接続
- 着信及び内線電話機使用状況をお客様ボードへ伝達
- 外部からモデムをリセットする制御リセット端子付

富士通コンポーネント株式会社

<http://www.fcl.fujitsu.com/>



●NCU部仕様

通信回線	2線式公衆電話回線
NCU形式	AA (自動発信/自動着信)
通信速度	(受信) 300~56000bps、(送信) 300~33600bps
ダイヤル形式	トーンダイヤル (PB)、パルスダイヤル (10PPS/20PPS)
制御方式	ATコマンド準拠

この製品は、お客様制御ボードに組み込んでお使いいただくものです。

RS-232Cドライバ、電話回線用モジュラージャックはお客様ボードに搭載いただきます。

電話回線からの雷サージに対する保護回路は技術開示いたします。

本製品は電気通信端末機器審査協会 (JATE) の認定を取得しているため、搭載後の申請は不要です。

●データ仕様

通信方式	全二重
通信速度	V.90/V.34/V.32bis/V.32/V.23/V.22bis/V.22/V.21/Bell212A/Bell1.03
送信出力レベル	-8~-17dBm
受信入力レベル	-10~-36dBm
エラー訂正機能	V.42LAPM MNP2-4
データ圧縮機能	V.42bis MNP5 V.44
フロー制御	XOFF/XON RTS/CTS

●一般仕様

外形寸法	W56×D120×H6mm
質量	30g
使用電源	DC3.3V±0.3V 0.25A
環境条件	温度: 0~40℃ 湿度: 20~80%

●その他

パワーオンリセット	内蔵
外線使用検出機能	あり

⚠ 安全に関するご注意

●ご使用の際には、マニュアルの「安全上のご注意」をよくお読みの上、正しくお使いください。●水、湿気、ほこり、油煙などの多い場所に設置しないでください。火災、故障、感電などの原因となることがあります。●正しい電源、電圧でお使いください。●本製品は、核反応制御・生命維持のための医療用機器など極めて高度な安全性・信頼性を要求される用途向けではなく、一般用途向けに設計されております。

富士通コンポーネント株式会社 営業本部

〒141-8630
東京都品川区東五反田2-3-5 (五反田中央ビル)
TEL (03)5449-7018 FAX (03)5449-2628
URL <http://www.fcl.fujitsu.com/>
E-mail promothq@fcl.fujitsu.com