



ご注意

特定お客様向け製品のため、詳細は営業にお問い合わせください。

2009年2月5日

THE POSSIBILITIES ARE INFINITE

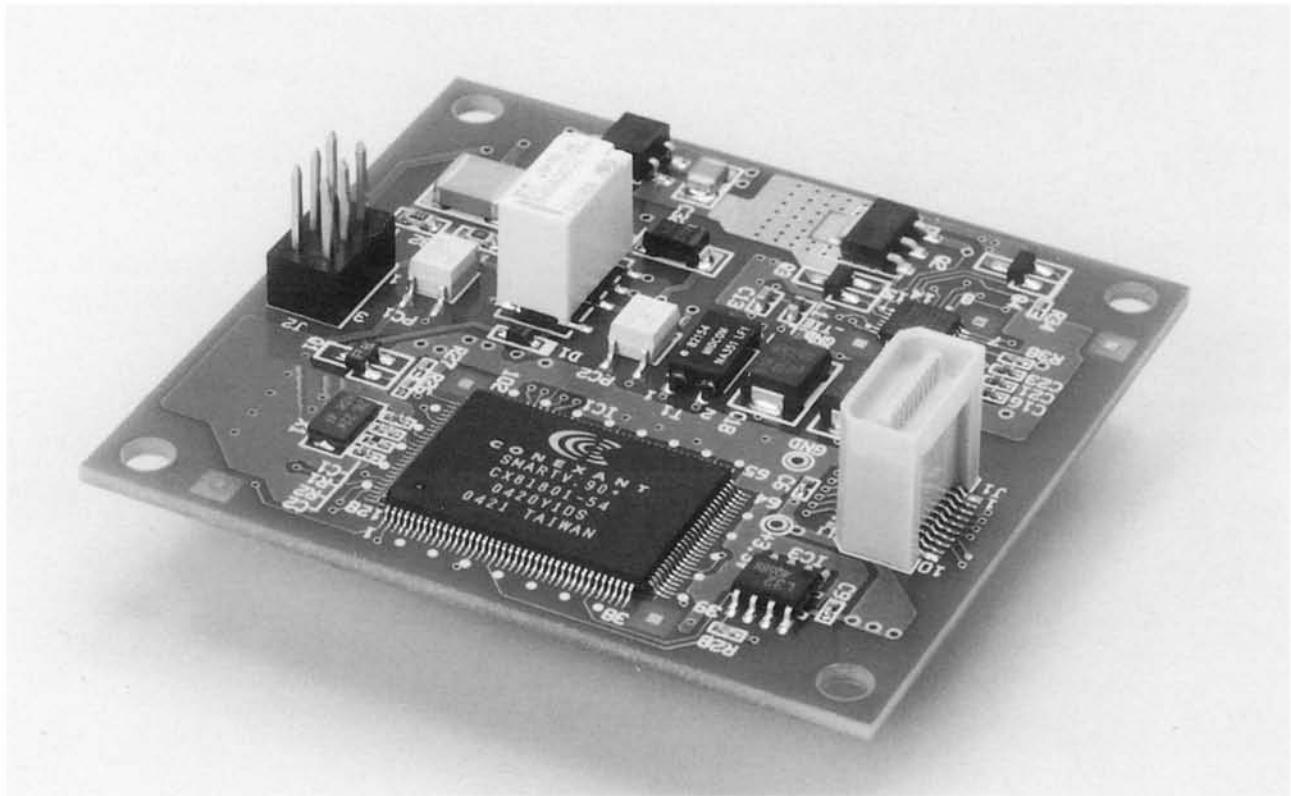
FUJITSU

# シリアルI/F方式 (TTL) V.90モデムモジュール

品番 NC21561-0091, NC21561-0101

装置への内蔵が容易なMODEMモジュール。

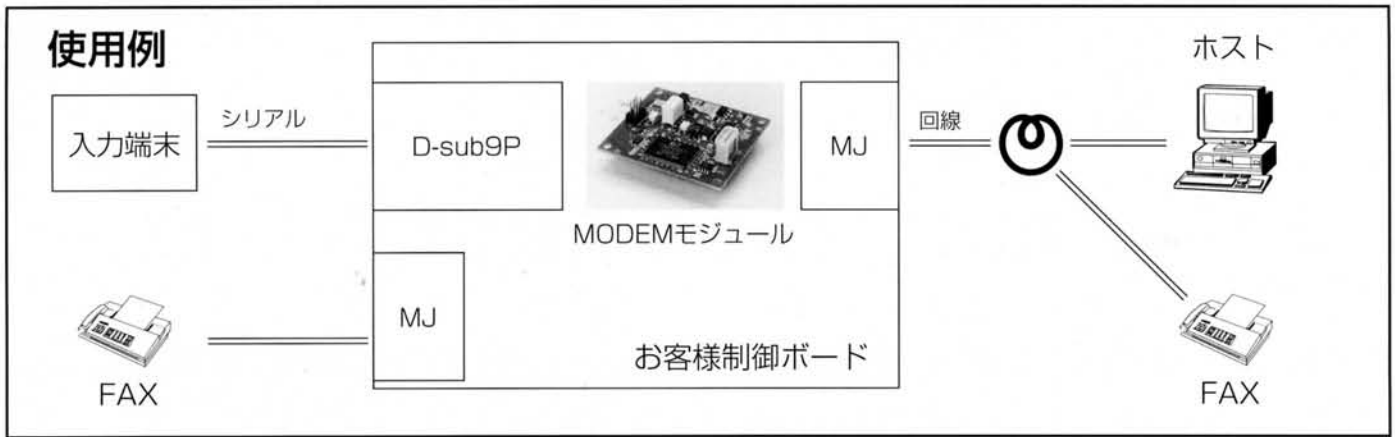
技術基準適合認定取得済み (A04-0135005)



- 簡易切替機能搭載により着信は内線電話へ接続
  - ・切替機能なし NC21561-0091
  - ・切替機能あり NC21561-0101
- 着信及び内線電話機使用状況をお客様ボードへ伝達
- 外部からモデムをリセットする制御リセット端子付

富士通コンポーネント株式会社

<http://www.fcl.fujitsu.com/>



## ●NCU部仕様

通信回線	2線式公衆電話回線
NCU形式	AA (自動発信/自動着信)
通信速度	(受信) 300~56000bps、(送信) 300~33600bps
ダイヤル形式	トーンダイヤル (PB)、パルスダイヤル (10PPS/20PPS)
制御方式	ATコマンド準拠

## ●データ仕様

通信方式	全二重
通信速度	V.90/V.34/V.32bis/V.32/V.23/V.22bis/V.22/V.21/ Bell212A/Bell1.03
送信出力レベル	-10~-15dBm
受信入力レベル	-10~-36dBm
エラー訂正機能	V.42LAPM MNP2-4
データ圧縮機能	V.42bis MNP5 V.44
フロー制御	XOFF/XON RTS/CTS

## ●一般仕様

外形寸法	W56×D60×H12mm
質量	30g
使用電源	DC3.3V±0.3V 0.15A
環境条件	温度：0~40℃ 湿度：20~80%

## ●その他

パワーオンリセット	内蔵
外線使用検出機能	あり

この製品は、お客様制御ボードに組み込んでお使いいただくものです。

RS-232Cドライバ、電話回線用モジュージャックはお客様ボードに搭載いただきます。

電話回線からの雷サージに対する保護回路は技術開示いたします。

本製品は技術基準適合認定 (A04-0135005) を取得していますので、搭載後の申請は不要です。

## ⚠ 安全に関するご注意

●ご使用の際には、マニュアルの「安全上のご注意」をよくお読みの上、正しくお使いください。●水、湿気、ほこり、油煙などの多い場所に設置しないでください。火災、故障、感電などの原因となることがあります。●正しい電源、電圧でお使いください。●本製品は、核反応制御・生命維持のための医療用機器など極めて高度な安全性・信頼性を要求される用途向けではなく、一般用途向けに設計されております。

## 富士通コンポーネント株式会社 営業本部 第一販売部

〒141-8630

東京都品川区東五反田2-3-5 (五反田中央ビル)

TEL (03)5449-7015 FAX (03)5449-2622

URL <http://www.fcl.fujitsu.com/>

E-mail [promothq@fcl.fujitsu.com](mailto:promothq@fcl.fujitsu.com)

仕様は改良のため予告なく変更することがありますので予めご了承ください。

**R100**

PRINTED WITH  
SOYINK™  
環境にやさしい大豆インクを使用しています。

2005.02.3000CH