

## 超小形車載電装用リレー

# FTR-G1

## 1極 25A シリーズ

### ■特 長

- 超小形、25A リレー、ボディーコントロールに最適
- DC14V-25A モーターロック負荷 10万回の耐久寿命 (実力18万回)
- 平均音圧 60 デシベル以下のセミ静音性

### ■代表的な用途

ボディーコントロール (パワーウインドウ、ドアロック、ワイパー他)



### ■オーダー形格指定方法

【例】  $\frac{\text{FTR-G1}}{\text{(ア)}} \frac{\text{C}}{\text{(イ)}} \frac{\text{N}}{\text{(ウ)}} \frac{\text{010}}{\text{(エ)}} \frac{\text{W1}}{\text{(オ)}}$

(ア)	形 名	FTR-G1シリーズ
(イ)	接点構成	C : トランスファー形
(ウ)	接点ギャップ	N : 0.25 mm
(エ)	コイル定格電圧	009 : DC 9 V品 010 : DC 10 V品 012 : DC 12 V品
(オ)	接点材質	W1 : 銀酸化スズインジウム

注) 形格の捺印は、リレーケース上面部に次例のようにされます。

(例) オーダー形格 : FTR-G1CN010W1  
捺印形格 : G1CN010W1

### ■コイルデータ

オーダー形格	コイル定格電圧	コイル抵抗 [±10%]	感動電圧*	開放電圧
FTR-G1CN009W1	DC9V	126 Ω	5.4V (20℃) 6.8V (85℃)	0.7V (20℃) 0.9V (85℃)
FTR-G1CN010W1	DC10V	160 Ω	6.5V (20℃) 8.2V (85℃)	0.8V (20℃) 1.0V (85℃)
FTR-G1CN012W1	DC12V	225 Ω	7.3V (20℃) 9.2V (85℃)	1.0V (20℃) 1.3V (85℃)

注) 表中の各特性は20℃における値です。

\* : パルス駆動

# FTR-G1 1極 25A シリーズ

## ■特 性

項 目		FTR-G1
接 点	構成	1T (1C)
	材質	銀酸化スズインジウム
	形状	単子接点
	接点電圧降下 (初期値)	100 mV以下 (1A 12VDCにて)
	定格 (抵抗負荷)	25A 14VDC (モーターロック負荷)
	最大通電電流*1	25A / 1時間 (25℃)
	最大投入電流	35A 16VDC
	最小適用負荷 (参考)*2	1A 6VDC
コ イ ル	定格消費電力 (20℃にて)	640 mW
	感動消費電力 (20℃にて)	237 mW
	使用周囲温度	-40℃ ~ +85℃ (結露・氷結しないこと)
時 間	動作時間 (定格電圧にて)	10ms 以下
	復帰時間 (定格電圧にて)	5ms 以下
寿 命	機械的	1,000万回以上
	電氣的 直流定格負荷	10万回以上 25A 14VDC パワーウインドウモーター 10万回以上 20A 14VDC ドアロックモーター
耐 振 動 性	誤動作	10~55Hz 全振幅1.5mm
	耐 久	10~55Hz 全振幅1.5mm
耐 衝 撃 性	誤動作	100m/s <sup>2</sup> (11±1ms)
	耐 久	1,000m/s <sup>2</sup> (6±1ms)

\*1: 最大通電電流が10Aを超える場合は、プリント板配線の発熱にご配慮ください。実使用条件での確認をお願いします。

\*2: 最小適用負荷はそのレベルの目安となる値です。この値は、開閉頻度、環境条件、期待する信頼水準で変わることがあります。ご使用に際しては実負荷にてご確認をお願いします。

## ■絶 縁

項 目		特性値
絶縁抵抗 (500VDCにて)		100MΩ以上
耐電圧	開放接点間	500VAC (50/60 Hz) 1分間
	コイル-接点間	500VAC (50/60 Hz) 1分間

## ■個装単位、最小出荷単位、リレー単体質量

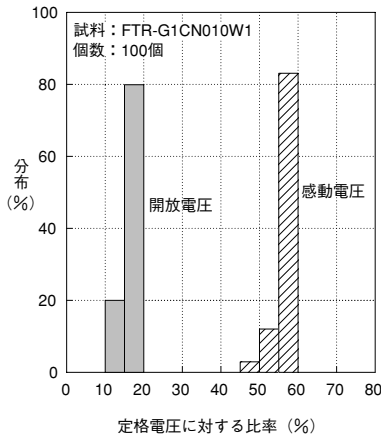
梱包形態	個装単位	最小出荷単位	リレー単体質量
スティック	50個	400個	約 3.5g

車載電装用

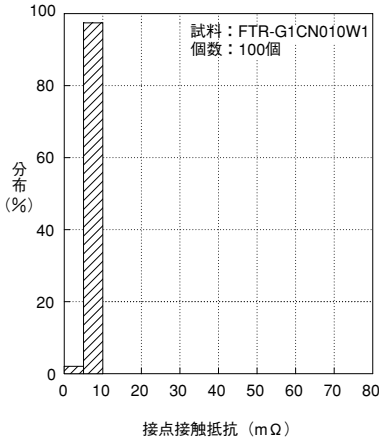
# FTR-G1 1極 25A シリーズ

## 参考データ

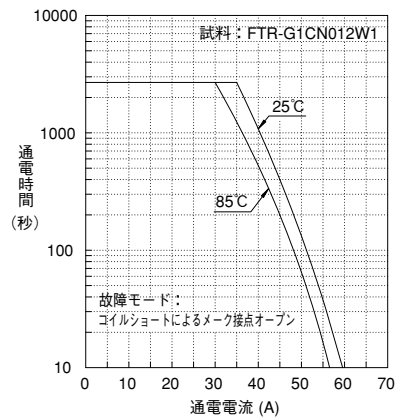
感動・開放電圧の分布



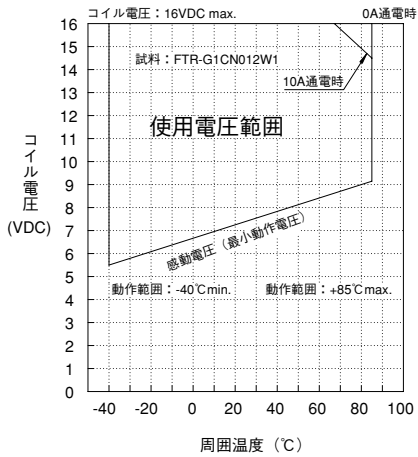
接点接触抵抗の分布



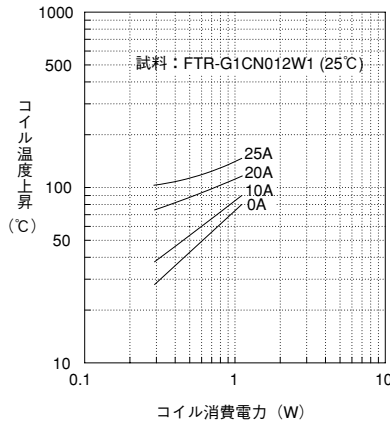
接点通電容量



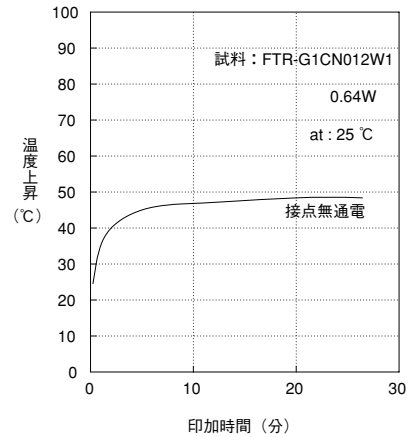
周囲温度と使用電圧範囲



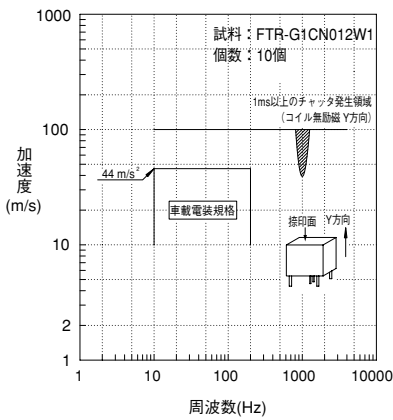
コイル温度上昇



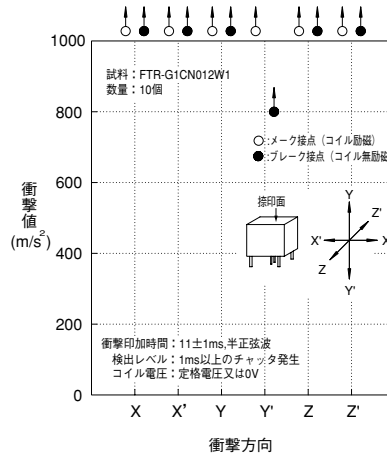
コイル温度上昇



耐振動特性



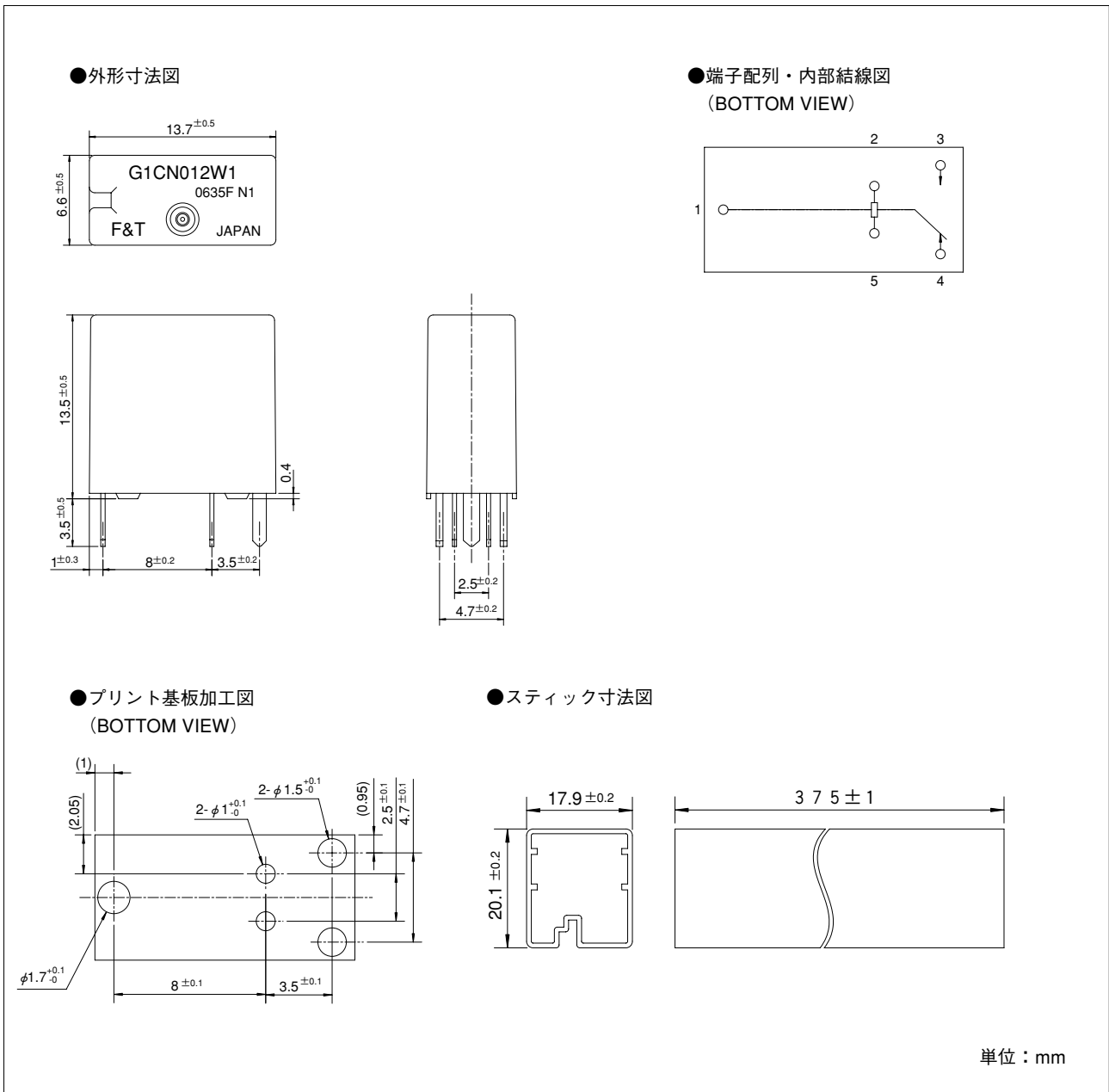
耐衝撃特性



車載電装用

# FTR-G1 1極 25A シリーズ

## ■外形寸法図



車載電装用

## ■使用上の注意事項

- ・一般的な注意事項は、本カタログ末尾記載の技術解説をご覧ください。
- ・定格仕様および特性値は単純条件（理想条件）での値で、複合条件を保証するものではありません。ご使用に際しては実機にてご確認をお願いします。
- ・最小適用負荷はそのレベルの目安となる値です。この値は、開閉頻度、環境条件、期待する信頼水準で変わることがあります。ご使用に際しては実負荷にてご確認をお願いします。
- ・周囲雰囲気中の有害ガス（硫化ガス、塩化ガス、温泉地、酸化窒素等）の影響を受け、接触抵抗が増大する危険性があります。これらの雰囲気中でのご使用は避けてください。