

## パワーリレー

# FTR-K2G

1極 20A 接点ギャップ3.0mm シリーズ RoHS適合

### ■特長

- 1極 20A メーク接点
- 接点ギャップ3.0mm以上 (cULus, VDE 取得済)
- ピーク電流 120A インラッシュの開閉能力
- cULus TV-8 定格取得済
- 高絶縁設計
  - コイル接点間絶縁距離：空間 8.0mm 以上／沿面 9.5mm 以上
  - 耐電圧 : 5,000VAC
  - 耐サージ : 10,000V
- プラスチック材料
  - 難燃性 : UL94 V-0
- 接点材質：銀酸化スズ
- RoHS 適合 (流通在庫については営業にお問合せください)



パ  
ワ  
ー

### ■代表的な用途

電源、インターロック制御等

### ■オーダー形格指定方法

【例】 FTR-K2G A K 012 T - \*\*  
(ア) (イ) (ウ) (エ) (オ) (カ)

(ア)	形名	FTR-K2Gシリーズ
(イ)	接点構成	A : 1メーク
(ウ)	コイル定格消費電力	K : 基準形 (1.0W)
(エ)	コイル定格電圧	「●品種」参照
(オ)	接点材質	T : 銀酸化スズ (TV-8定格品)
(カ)	特殊品番指定記号	特殊仕様品などの指定記号

注) 形格の捺印は、リレーケース上面部に次例のようにされます。

(例) オーダー形格 : FTR-K2GAK012T  
捺印形格 : K2GAK012T

# FTR-K2G 1極 20A 接点ギャップ3.0mm シリーズ

## ●品 種 (基準形1W)

オーダー形格	(ア) 形 名	(イ) 接点構成	(ウ) コイル定格消費電力	(エ) コイル定格電圧	(オ) 接点材質
FTR-K2GAK005T	FTR-K2G	A : 1メーク	1W	5	T : 銀酸化スズ
FTR-K2GAK006T				6	
FTR-K2GAK009T				9	
FTR-K2GAK012T				12	
FTR-K2GAK018T				18	
FTR-K2GAK022T				22	
FTR-K2GAK024T				24	
FTR-K2GAK048T			1.05W	48	
FTR-K2GAK060T			1W	60	
FTR-K2GAK110T			0.93W	110	

## ■コイルデータ

### ●基準形 (1W)

コイル 定格電圧	定格電圧 [VDC]	最大印加電圧*1 [VDC]	コイル抵抗 [Ω]	感動電圧*2 [VDC]	開放電圧*2 [VDC]	定格消費電力 [mW]
005	5	8.5	25±10%	3.25	0.25	1000
006	6	10.2	36±10%	3.9	0.3	
009	9	15.3	81±10%	5.85	0.45	
012	12	20.4	145±10%	7.8	0.6	
018	18	30.6	325±10%	11.7	0.9	
022	22	37.4	485±10%	14.3	1.1	
024	24	40.8	580±10%	15.6	1.2	
048	48	81.6	2200±10%	31.2	2.4	1050
060	60	102.0	3600±10%	39.0	3.0	1000
110	110	187.0	13000±10%	71.5	5.5	930

注) 表中の各特性は20℃における値です。

\*1 : 接点無通電で周囲温度20℃の場合です。その他の条件の場合は、「■参考データ 周囲温度-最大印加電圧・感動電圧特性」を参照してください。

\*2 : パルス駆動

# FTR-K2G 1極 20A 接点ギャップ3.0mm シリーズ

## ■特 性

項 目		FTR-K2GAK( )T	
接 点	構成	1メーク	
	材質	銀酸化スズ	
	接触抵抗 (初期)	100 mΩ以下 (6VDC 1Aにて)	
	定格 (抵抗負荷)	20A 250VAC	
	最大通電電流*1	25A	
	最大突入電流	120A 250VAC	
	最大開閉電力	5000VA	
	最大開閉電圧	400VAC	
	最小適用負荷 (参考) *2	100mA 5VDC	
コ イ ル	定格消費電力 (20℃にて)	約1W	
	感動消費電力 (20℃にて)	約0.42W	
	使用周囲温度	-40℃～+70℃ (但し、結露・氷結しないこと)	
時 間	動作 (定格電圧にて)	30ms 以下 (バウンス含まず)	
	復帰 (定格電圧にて)	15ms以下 (バウンス含まず)	
寿 命	機械的	100万回以上	
	電氣的	抵抗負荷	10万回以上
		ランプ負荷 (TV-8)	2.5万回以上
耐 振 動 性	誤動作	10～55 Hz 複振幅1.5mm	
	耐久	10～55 Hz 複振幅1.5mm	
耐 衝 撃 性	誤動作	100m/s <sup>2</sup> (11±1ms)	
	耐久	1000m/s <sup>2</sup> (6±1ms)	

\*1：最大通電電流が10Aを超える場合は、プリント板配線の発熱にご配慮ください。実使用条件での確認をお願いします。

\*2：最小適用負荷はそのレベルの目安となる値です。この値は開閉頻度、環境条件、期待する信頼水準で変わることがあります。ご使用に際しては、実負荷にてご確認をお願いします。

## ■絶 縁

項 目		特性値
絶縁抵抗 (500VDCにて)		1,000MΩ以上
耐電圧	開放接点間	2,000VAC (50/60Hz) 1分間
	コイル-接点間	5,000VAC (50/60Hz) 1分間
耐サージ (コイル-接点間)		10,000V (1.2×50μsec標準波形にて)
空間/沿面距離		8.0mm/9.5mm
絶縁 (DIN EN61810-1 VDE0435)		
電圧		250V
汚染度		3
絶縁材料グループ		IIIa

# FTR-K2G 1極 20A 接点ギャップ3.0mm シリーズ

## ■安全規格

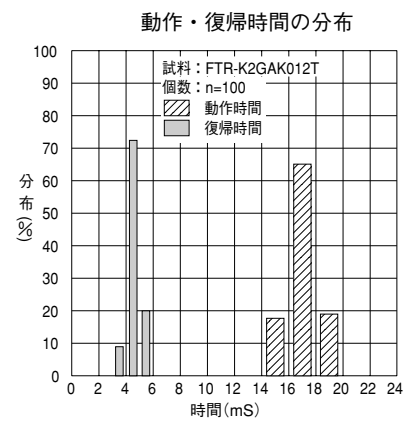
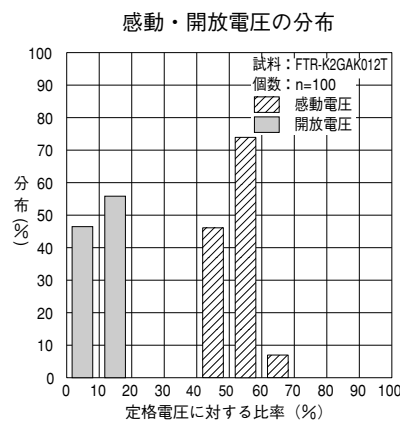
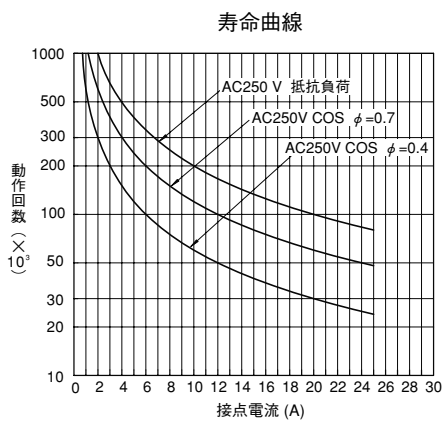
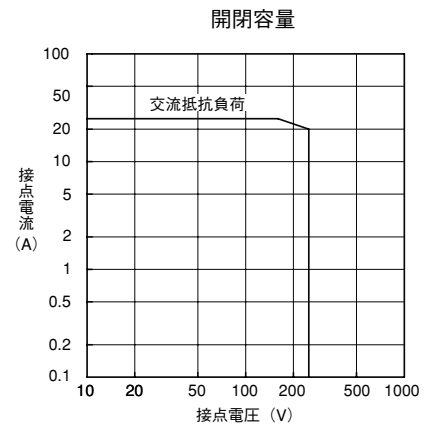
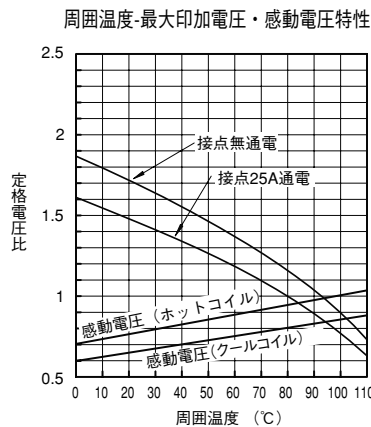
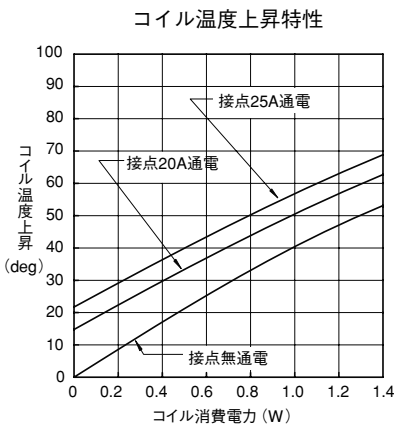
認証機関	認証規格	認証定格
UL	UL508適合 CSA22.2 No.14適合 UL/CSA 60950-1適合 E63614	難燃性：UL94 V-0 (プラスチック材料) 20A、277VAC (抵抗負荷) TV-8、120VAC
VDE	0435、0631、0700、0860適合	20A、250VAC (cos φ=1) 70℃ 8A/120A、250VAC 70℃

認定品には一般的に認証マーク捺印表示が必要となります。認定品をご要望の場合はお問合せください。

## ■個装単位、最小出荷単位、リレー単体質量

梱包状態	個装単位	最小出荷単位	リレー単体質量
トレイ	20個	200個	約 34g

## ■参考データ



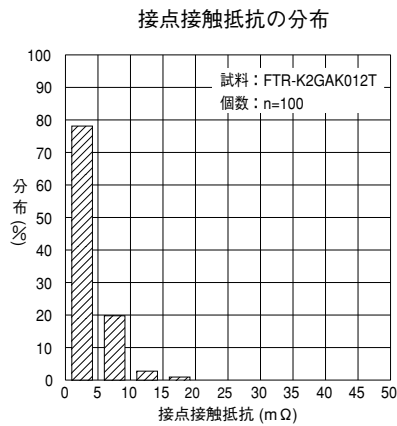
パ  
ワ  
ー

(続く)

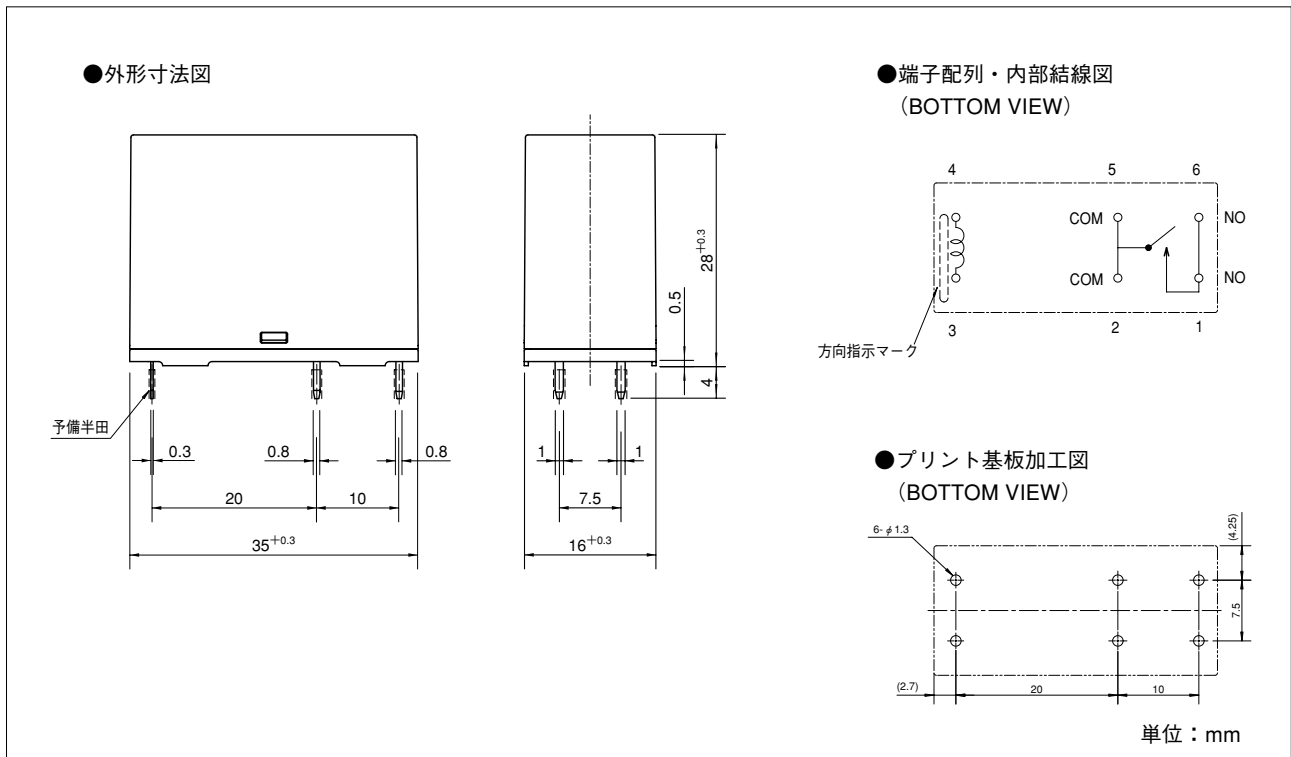
# FTR-K2G 1極 20A 接点ギャップ3.0mm シリーズ

## ■参考データ

(続き)



## ■外形寸法図



## ■使用上の注意事項

- ・一般的な注意事項は、本カタログ末尾記載の技術解説をご覧ください。
- ・定格仕様および特性値は単純条件（理想条件）での値で、複合条件を保証するものではありません。ご使用に際しては実機にてご確認をお願いします。
- ・最小適用負荷はそのレベルの目安となる値です。この値は、開閉頻度、環境条件、期待する信頼水準で変わることがあります。ご使用に際しては実負荷にてご確認をお願いします。
- ・周囲雰囲気中の有害ガス（硫化ガス、塩化ガス、温泉地、酸化窒素等）の影響を受け、接触抵抗が増大する危険性があります。これらの雰囲気中でのご使用は避けてください。

MEMO

パ  
ワ  
ー