

パワーリレー JS-KS

1極インラッシュ 65A シリーズ

RoHS適合

■特長

- 1極 8A、メーク接点
- 銀酸化スズ接点で突入電流 65A、ランプ負荷 1000W 開閉可能
- 高さ 12.5mm 実装面積 290mm² の超小形低背リレー
- 消費電力 220 ~ 290mW
- UL、CSA 規格を取得、電気用品安全法準拠
- 小形ながら高絶縁設計
 - コイル-接点間絶縁距離 : 8mm
 - 耐電圧 : 5,000VAC
 - 耐サージ電圧 : 10,000V
- 接点材質：金めっき銀酸化スズ
- 耐環境性に優れた密封構造のプラスチックシールタイプで、丸洗いが可能
- RoHS適合 (流通在庫については営業にお問い合わせください)



パ
ワ
ー

■代表的な用途

I/O モジュール、タイマー、ヒーター制御、空調機等

■オーダー形格指定方法

【例】 $\frac{JS}{(ア)} - \frac{12}{* (イ)} \frac{M}{(ウ)} \frac{N}{(エ)} - \frac{K}{(オ)} \frac{S}{(カ)}$

(ア)	形名	JSシリーズ
(イ)	コイル定格電圧	「●品種」参照
(ウ)	接点構成	M：1メーク
(エ)	接点材質	N：金めっき + 銀酸化スズ
(オ)	密封構造	K：プラスチックシール形
(カ)	接点端子ピッチ、接点容量	S：5.0 mmピッチ品 (ランプ負荷1000W、230VAC 25,000回)

注) 形名捺印表示では、*部の-が削除されます。

形格の捺印は、リレーケース上面部に次例のようにされます。

(例) オーダー形格 : JS-12MN-KS
捺印形格 : JS12MN-KS

JS-KS 1極インラッシュ 65A シリーズ

●品 種 (端子ピッチ 5.0mmタイプ)

オーダー形格	(ア) 形 名	(イ) 定格電圧	(ウ) 接点構成	(エ) 接点材質	(オ) 密封構造	(カ) 端子ピッチ
JS-5MN-KS	JS	5	M:1マーク	N:金めっき +銀酸化スズ	K: プラスチックシール形	S:5.0mm (インラッシュ65A)
JS-6MN-KS		6				
JS-9MN-KS		9				
JS-12MN-KS		12				
JS-18MN-KS		18				
JS-24MN-KS		24				
JS-48MN-KS		48				
JS-60MN-KS		60				

■コイルデータ

●基準形

コイル 定格電圧	定格電圧 [VDC]	最大印加電圧*1 [VDC]	コイル抵抗 [Ω]	感動電圧*2 [VDC]	開放電圧*2 [VDC]	定格消費電力 [mW]
5	5	11.8	112±10%	3.5	0.5	225
6	6	14.1	160±10%	4.2	0.6	225
9	9	21.2	360±10%	6.3	0.9	225
12	12	28.3	660±10%	8.5	1.2	220
18	18	42.4	1,455±10%	12.7	1.8	225
24	24	56.6	2,350±10%	16.8	2.4	245
48	48	105.6	8,000±10%	33.4	4.8	290
60	60	132.0	12,500±10%	41.7	6.0	290

注) 表中の各特性は20℃における値です。

*1: 接点無通電で周囲温度20℃の場合です。その他の条件の場合は、「■参考データ 周囲温度-最大印加電圧・感動電圧特性」を参照してください。

*2: パルス駆動

パ
ワ
ー

JS-KS 1極インラッシュ 65A シリーズ

■特 性

項 目		JS-()MN-KS	
接 点	構成	1 メーク	
	材質	金フラッシュ銀酸化スズ	
	形状	単子接点	
	接触抵抗 (初期)	100 mΩ 以下 (1A 6VDCにて)	
	定格 (抵抗負荷)	8A 250VAC / 24VDC	
	最大通電電流	10A	
	最大開閉電力	2,000VA / 192W	
	最大開閉電圧	400VAC / 150VDC	
	最小適用負荷 (参考)*	10mA 5VDC	
コ イ ル	定格消費電力 (20℃にて)	220~290 mW	
	感動消費電力 (20℃にて)	110~140 mW	
	使用周囲温度	-40℃ ~ +85℃ (結露・氷結しないこと)	
時 間	動作時間 (定格電圧にて)	10ms 以下 (バウンス含まず)	
	復帰時間 (定格電圧にて)	5ms 以下 (バウンス含まず)	
寿 命	機械的	2,000万回以上	
	電氣的	交流定格負荷	10万回以上
		直流定格負荷	10万回以上
耐 振 動 性	誤動作	10~55Hz 全振幅1.65mm	
	耐 久	10~55Hz 全振幅3.3mm	
耐 衝 撃 性	誤動作	100m/s ² (11±1ms)	
	耐 久	1,000m/s ² (6±1ms)	

*最小適用負荷はそのレベルの目安となる値です。この値は、開閉頻度、環境条件、期待する信頼水準で変わることがあります。ご使用に際しては実負荷にてご確認をお願いします。

■絶 縁

項 目		特性値
絶縁抵抗 (500VDCにて)		1,000MΩ 以上
耐電圧	開放接点間	1,000VAC (50/60 Hz) 1分間
	コイル-接点間	5,000VAC (50/60 Hz) 1分間
耐サージ (コイル-接点間)		10,000V (1.2×50μ sec標準波形にて)
空間 / 沿面距離		8mm/8mm
絶縁 (DIN EN61810-1 VDE0435)		
電圧		250V
汚染度		3
絶縁材料グループ		III a
絶縁カテゴリー / 参照電圧 (VDE 0110b)		C / 250V

■安全規格

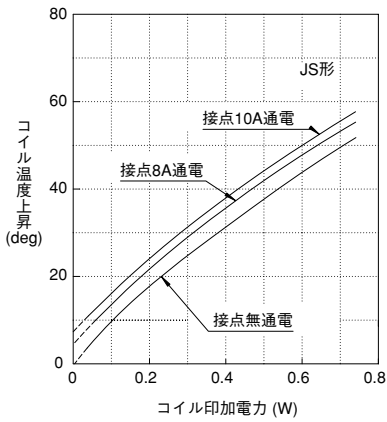
認証機関	認証規格	認証定格
UL	UL508適合 E56140	難燃性：UL94 V-0 (プラスチック材料) 8A、24VDC (抵抗負荷)、100k operations
CSA	C22.2 No.14適合 LR35579	8A、250VAC (抵抗負荷)、100k operations TV-4、120VAC Pilot duty：A300、R300

認定品には一般的に認証マーク捺印表示が必要となります。認定品をご要望の場合はお問い合わせください。

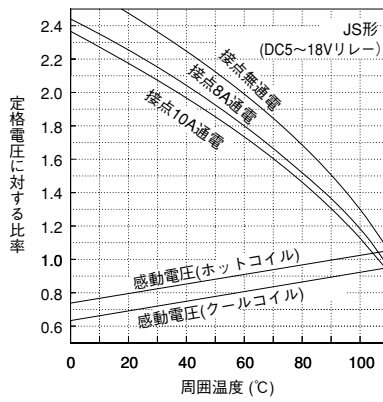
JS-KS 1極インラッシュ 65A シリーズ

■参考データ

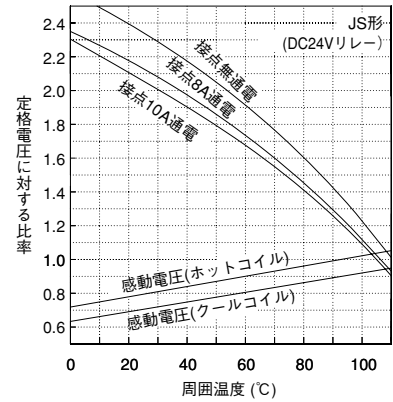
コイル温度上昇特性



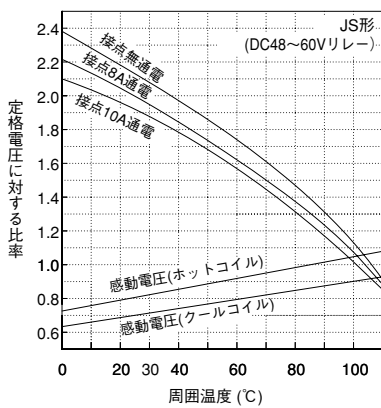
周囲温度-最大印加電圧・感動電圧特性 (DC5~18Vリレー)



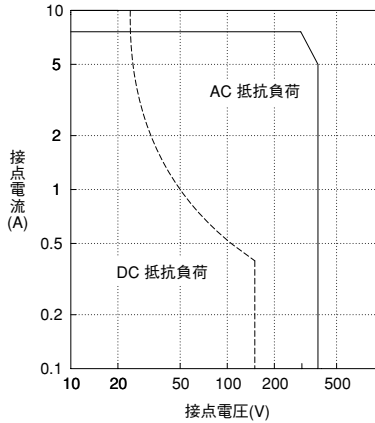
周囲温度-最大印加電圧・感動電圧特性 (DC24Vリレー)



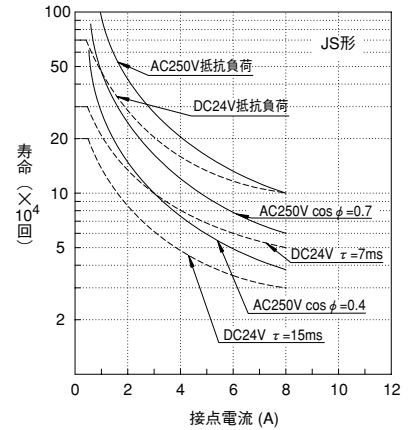
周囲温度-最大印加電圧・感動電圧特性 (DC48~60Vリレー)



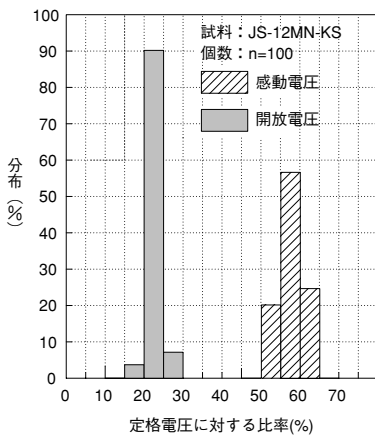
開閉容量の最大値



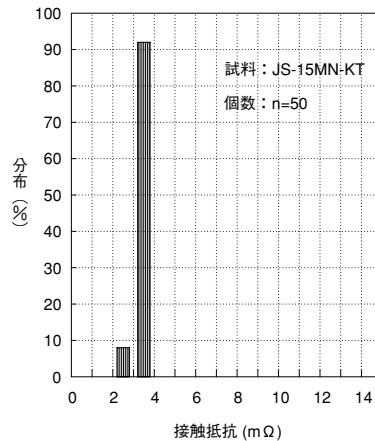
寿命曲線



感動・開放電圧の分布



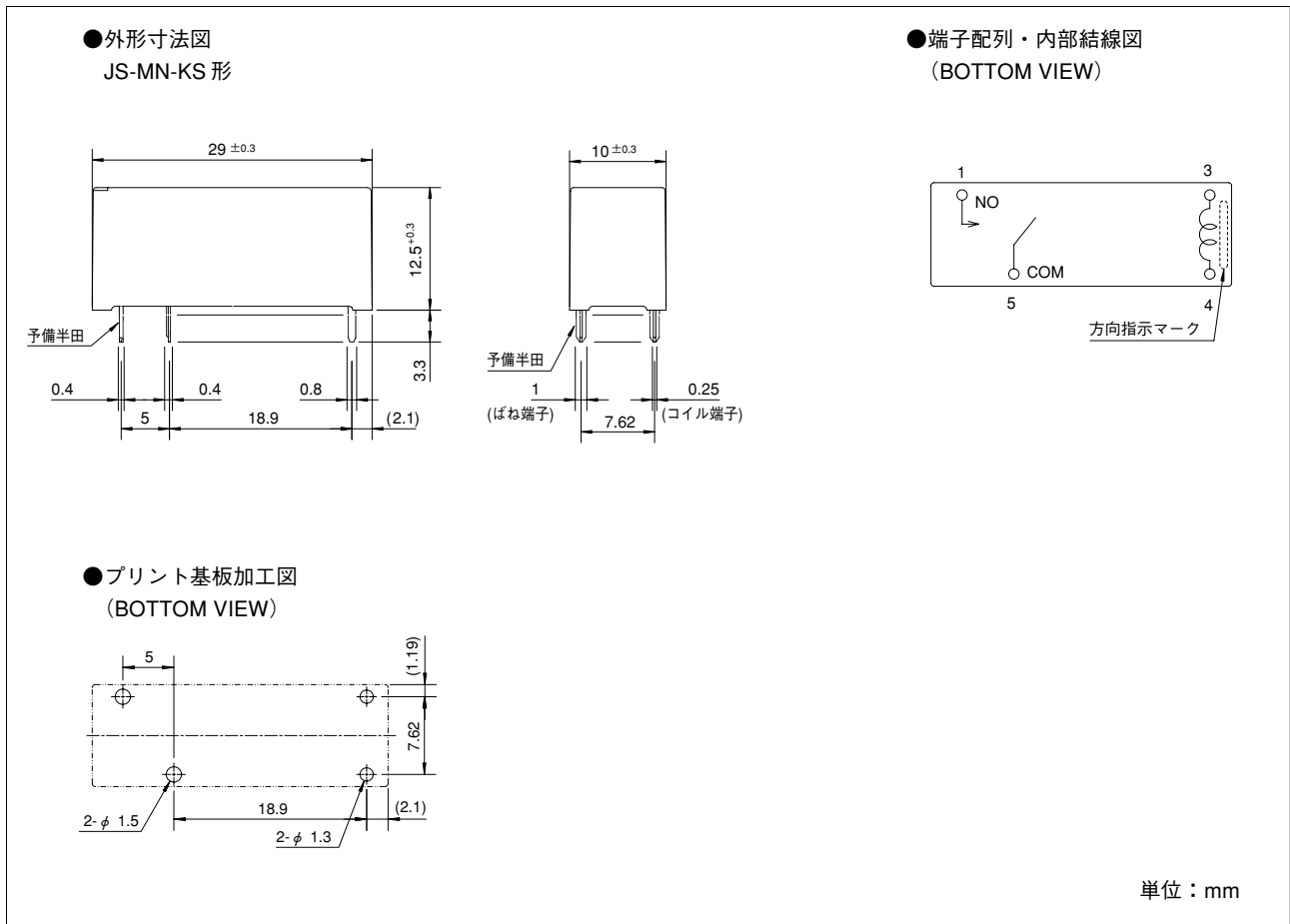
接点接触抵抗の分布



パ
ワ
ー

JS-KS 1極インラッシュ 65A シリーズ

■外形寸法図



■使用上の注意事項

- 一般的な注意事項は、本カタログ末尾記載の技術解説をご覧ください。
- 定格仕様および特性値は単純条件（理想条件）での値で、複合条件を保証するものではありません。ご使用に際しては実機にてご確認をお願いします。
- 最小適用負荷はそのレベルの目安となる値です。この値は、開閉頻度、環境条件、期待する信頼水準で変わることがあります。ご使用に際しては実負荷にてご確認をお願いします。
- 周囲雰囲気中の有害ガス（硫化ガス、塩化ガス、温泉地、酸化窒素等）の影響を受け、接触抵抗が増大する危険性があります。これらの雰囲気中でのご使用は避けてください。

■個装単位、最小出荷単位、リレー単体質量

梱包形態	個装単位	最小出荷単位	リレー単体質量
スティック	20個	400個	約 8g
トレイ	50個	500個	

MEMO

パ
ワ
ー