

サーマルプリンタ 高速タイプ 24V駆動：601-200シリーズ 3インチタイプ（カッタ対応）

FTP-631MCL351/352/FTP-621DCL013/113

概要

FTP-631MCL351/352は、24V駆動で高速印字・カッタ対応の用紙幅3インチ相当のプリンタです。

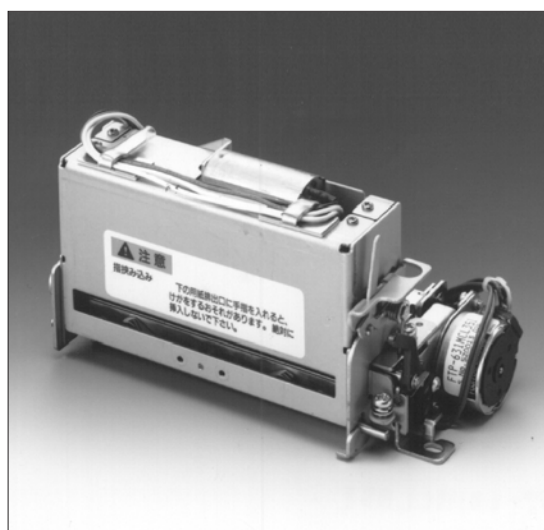
当社従来機種に対し、小型・軽量・高速・低電流化(ピーク値)を図ると同時にメンテナンスを考慮し、ヘッドオープン機構を採用したタイプです。

POS・発券端末・ラベルプリンタから計測・医療機器にいたる、さまざまな用途にお使いいただけます。

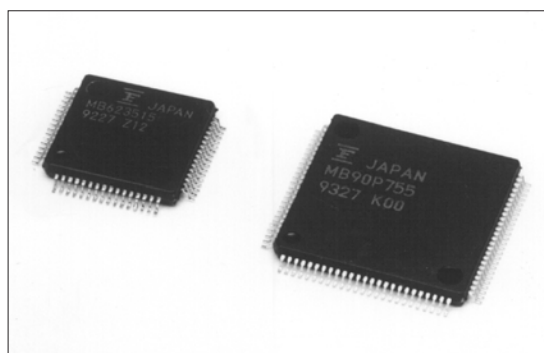
また、インタフェースボード以外に専用の駆動用LSI(マイクロコントローラ+ゲートアレイ)も用意しております。

特長

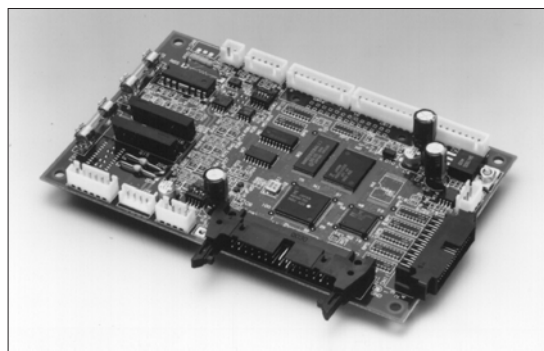
- ・高速印字対応
当社独自のヘッド駆動制御により最大100mm/秒(800ドットライン/秒)の高速印字が可能です。
- ・オートカッタ対応
モータの正転/逆転によりフルカット/パーシャルカット(中央一点残し)の両カットが対応可能です(コマンドにて)。
- ・低消費電力
ヘッド駆動電流のピーク電流は約2.2A(印字率50%の印字速度50mm/秒時)と低電流化を図っています。
- ・メンテナンス/保守を考慮した設計
ヘッドおよびカッタのフルオープン構造によりヘッドクリーニングおよびジャム時の処置が容易に行えます。またカッタの交換が容易なため、カッタの保守部品化が可能です。
- ・オートローディング対応
オートローディング対応によりヘッドアップレバーの操作なしで用紙のセットが可能です。
- ・高解像度印字/漢字対応
8ドット/mmの解像度により高精細な印字が可能です。またFTP-621DCL113は漢字対応が可能です。
- ・2系統の用紙経路
各種装置に実装しやすいよう用紙の経路別に2タイプ用意しています。



〔FTP-631MCL351/352/631CT001〕



〔FTP-621CU102/633GA101〕



〔FTP-621DCL013/113〕

FTP-631MCL351/352/FTP-621DCL013/113

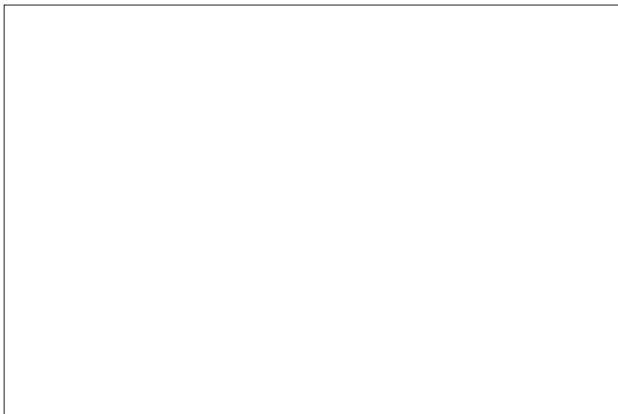
形 格

名 称		形 格
カッタ対応プリンタメカ(カッタ用アタッチメント付)* ¹		FTP-631MCL351/352
カッタ		FTP-631CT001
駆動用 LSI セット	マイクロコントローラ* ²	FTP-621CU102
	ゲートアレイ	FTP-633GA101
漢字 CG	明朝体	FTP-633SR103
	ゴシック体	FTP-633SR251
インタフェースボード* ³		FTP-621DCL013/113

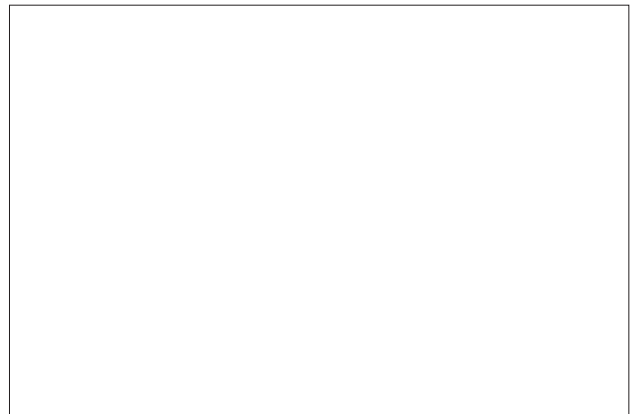
* 1: FTP-631MCL351 は用紙前挿入用, 352 は用紙後挿入用のメカで, カッタは搭載されていません。

* 2: FTP-621CU102 は漢字対応のマイコンです。

* 3: FTP-621DCL013 は ANK 対応, DCL113 は漢字対応(明朝体漢字 ROM 搭載)のボードです。



[FTP-631MCL351/352]



[FTP-631CT001]

仕 様

項 目	仕 様
印字方式	感熱ラインドット方式
ドット構成	576 ドット / ライン
横方向ドットピッチ	0.125 mm (ドット密度: 8 ドット / mm)
縦方向ドットピッチ	0.125 mm (紙送りピッチ: 8 ドット / mm)
有効印字領域	72 mm
印字桁数	ANK 48 桁 (MAX)
印字速度	最大 800 ドットライン / 秒 (100 mm / 秒)
印字文字種類	JIS ANK : 128 種 国際文字 : 130 種 セミグラフィック : 63 種 ASCII 小文字 : 31 種 外字登録文字 : 384 種 JIS 漢字第一水準, 第二水準, 非漢字 (FTP-621CU102, FTP-621DCL113 のみ)
標準文字構成・寸法 (W × H mm)・桁数	12 × 24 ドット [1.5 × 3.0 mm] 48 桁: 英数, カタカナ 16 × 32 ドット [2.0 × 4.0 mm] 36 桁: 英数, カタカナ 24 × 24 ドット [3.0 × 3.0 mm] 24 桁: 英数, カタカナ, 漢字 32 × 32 ドット [4.0 × 4.0 mm] 18 桁: 英数, カタカナ, 漢字

(続 く)

FTP-631MCL351/352/FTP-621DCL013/113

(続き)

項 目		仕 様
インタフェース		(1)セントロニクス準拠 (2)バスインタフェース*1
カッタ	切断方式	ギロチン方式
	切断仕様	フルカット / パーシャルカット(中央一点残し)両機能対応
	最小カット長	20 mm
動作電圧	印字ヘッド用	DC 24 V ± 5% 平均電流*2 0.55(0.56)A(印字率25%,印字速度 25 mm / 秒) 0.84(1.11)A(印字率25%,印字速度 50 mm / 秒) 1.63(2.19)A(印字率25%,印字速度100 mm / 秒) ()内はピーク値
	プリンタおよびカッタモータ用	DC 24 V ± 5% 1 A Max
	ロジック用	DC 5 V ± 5% 0.5 A Max
外形寸法 (W × D × H)	プリンタメカ	132 × 60 × 71 mm
	インタフェースボード	140 × 89 × 24 mm
質量		カッタ付メカ:約 540 g ボード:約 100 g
寿命	ヘッド	耐パルス性:5000万パルス/ドット(当社標準条件にて) 耐摩耗性 :用紙走行距離 50 km(印字率 12.5%以下)
	カッタ	カッタ寿命:30万回
使用環境	動作温度	+ 0 ~ + 40 *3
	動作湿度	20 ~ 85%RH(結露しないこと)
	保存温度	- 20 ~ + 60 (用紙は含まず)
	保存湿度	5 ~ 95%RH(結露しないこと)
検出・機能	ヘッド温度検出	サーミスタにて検出し,印加エネルギーの制御および温度異常検出
	用紙有無・マーク検出	フォトインタラプタにて検出(コマンドにより設定可能)
	ヘッドアップ検出	マイクロスイッチにて検出
	カッタ位置検出	カッタ内マイクロスイッチにて検出
用紙幅		85 ± 0.1 mm
指定感熱紙*4		FTP-030P0020(1 PLY ロール紙)

* 1: プリンタドライバが装置メモリ(フレイムRAM)からデータの自動読み込みを行う方法です。通信手順は,パラメータ渡しとなります。

* 2: 25 ,24 V,最少ヘッド抵抗値,当社標準用紙,印字率は均一の場合の値です。

* 3: 印字品質保証範囲は + 5 ~ + 40 。

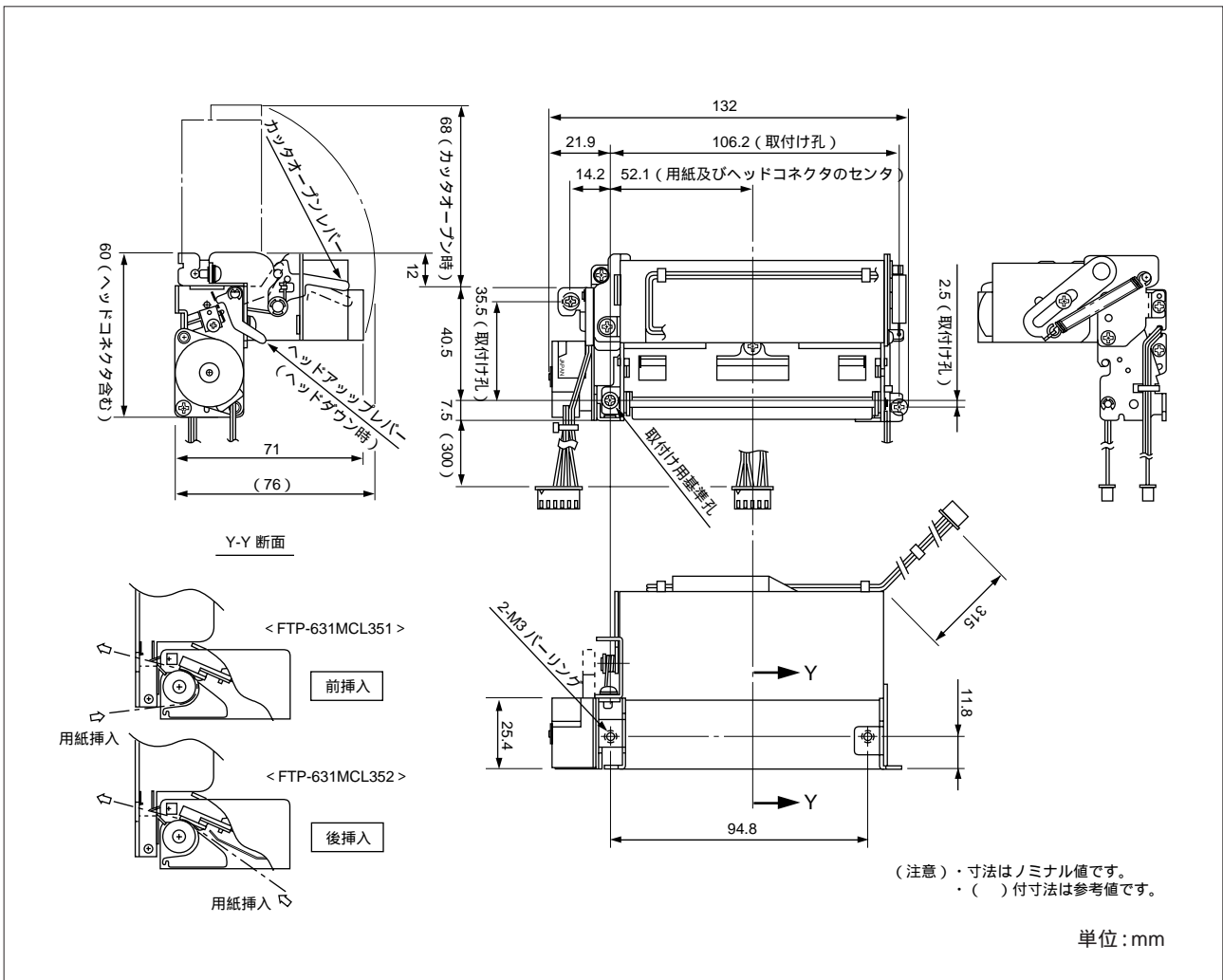
* 4: 下記の感熱紙も使用可能です。その他の感熱紙については別途ご相談ください。

- ・高感度紙 TF50KS-E4 (日本製紙製)
- ・標準用紙 TF50KS-CU1(日本製紙製)他

FTP-631MCL351/352/FTP-621DCL013/113

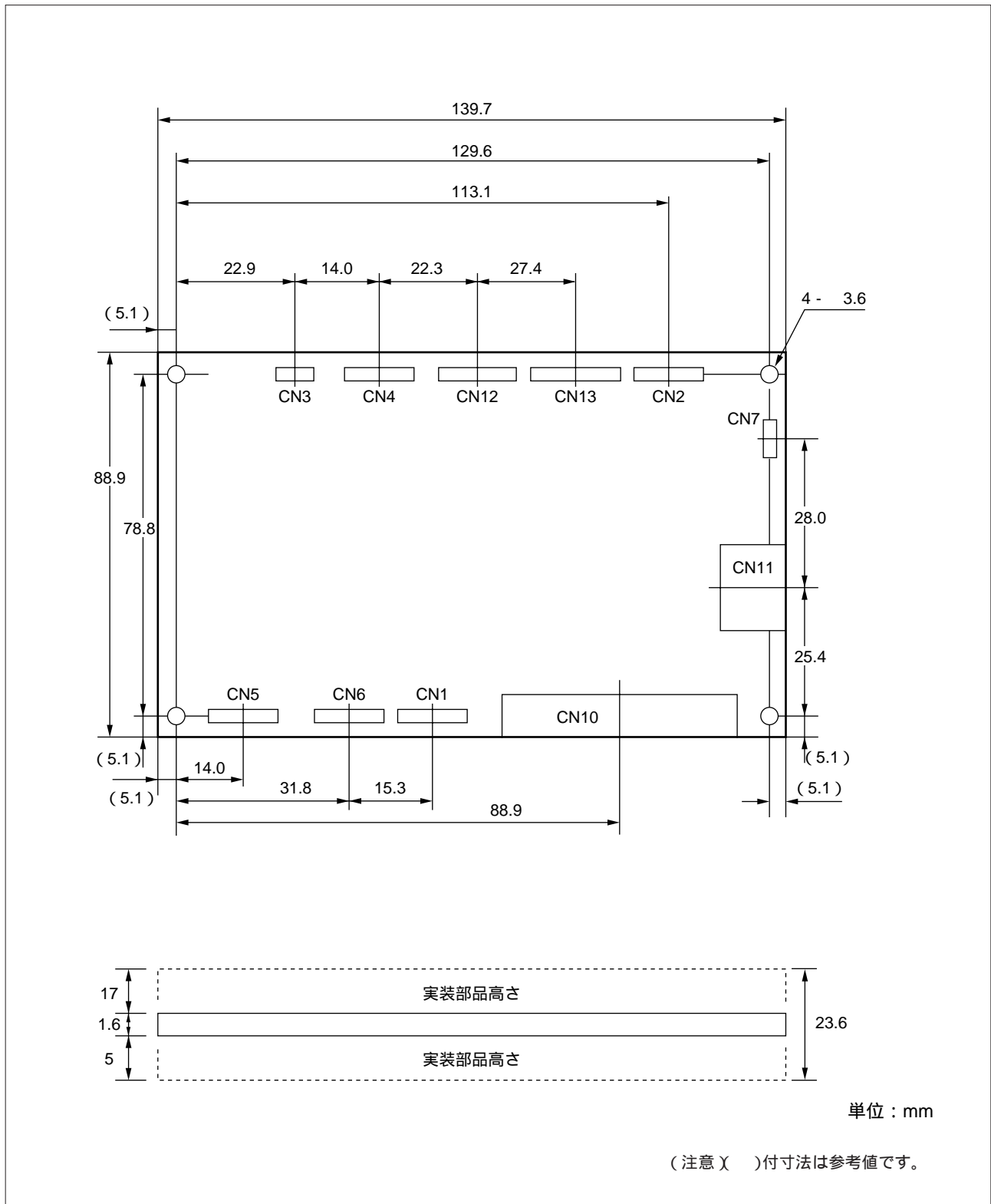
外形寸法図

1. プリンタメカ



FTP-631MCL351/352/FTP-621DCL013/113

2. インタフェースボード



コネクタの名称につきましては、601シリーズボード共通項目をご覧ください。

インタフェース, コマンド, オプション

インタフェース, コマンド, オプションにつきましては、601シリーズボード共通項目をご覧ください。