

Conductive Face (導通面)
FFC-Type Cable

ガラス板厚: t1.1
Glass thickness

1.40±0.2

Left

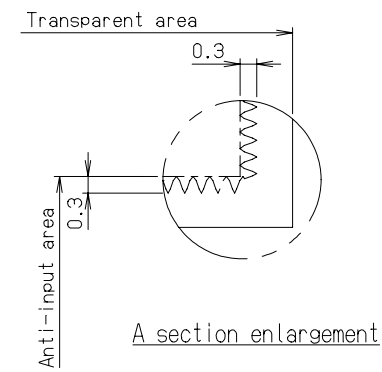
Right

Bottom

A

(6.91)	219.40: Guaranteed active area	6.00
(6.21: Anti-input area)	220.80	5.30: Anti-input area
(6.11)	(221.00: Boundary line of top enclosure)	5.20
(4.91)	223.40: Transparent area	4.00
	232.31	

(8.00)	138.50: Guaranteed active area
(7.30: Anti-input area)	139.90
(7.20)	(140.10: Boundary line of top enclosure)
(6.50)	141.50: Transparent area
	151.00
4.50	3.80: Anti-input area
3.70	3.00



注記
NOTE

- 指定なき公差は±0.5とする。
Tolerance: ±0.5
- 本品はペン/指入力兼用タイプ。
Pen & Finger input type.
- FPCケーブル先端部はAu処理とする。
Cable contact is Au plated.
- ケース境界は推奨値である。
Recommended boundary line of top enclosure.

Connector Pin Assignment

Pin #	Description
#1	Bottom
#2	Left
#3	Top
#4	Right

EDIT	DATE	DESIG.	CHECK	DESCRIPTION	TITLE	FID-1131-001-A10
DESIG.	CHECK	APPR.			DRAW. NO.	CUST.
FUJITSUCOMPONENT LIMITED						