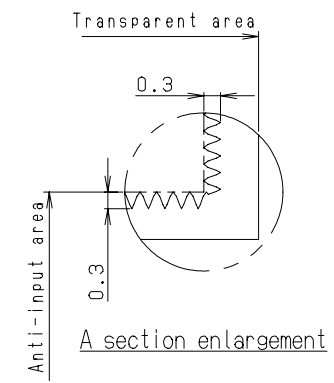
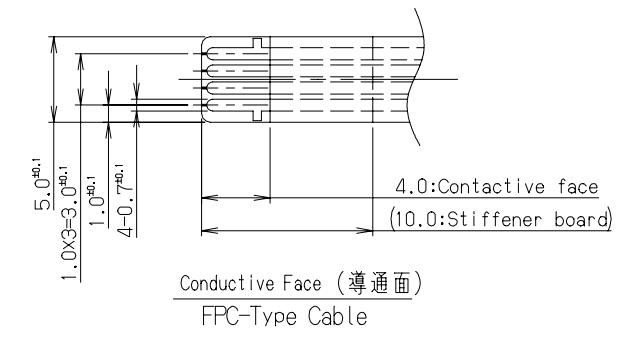
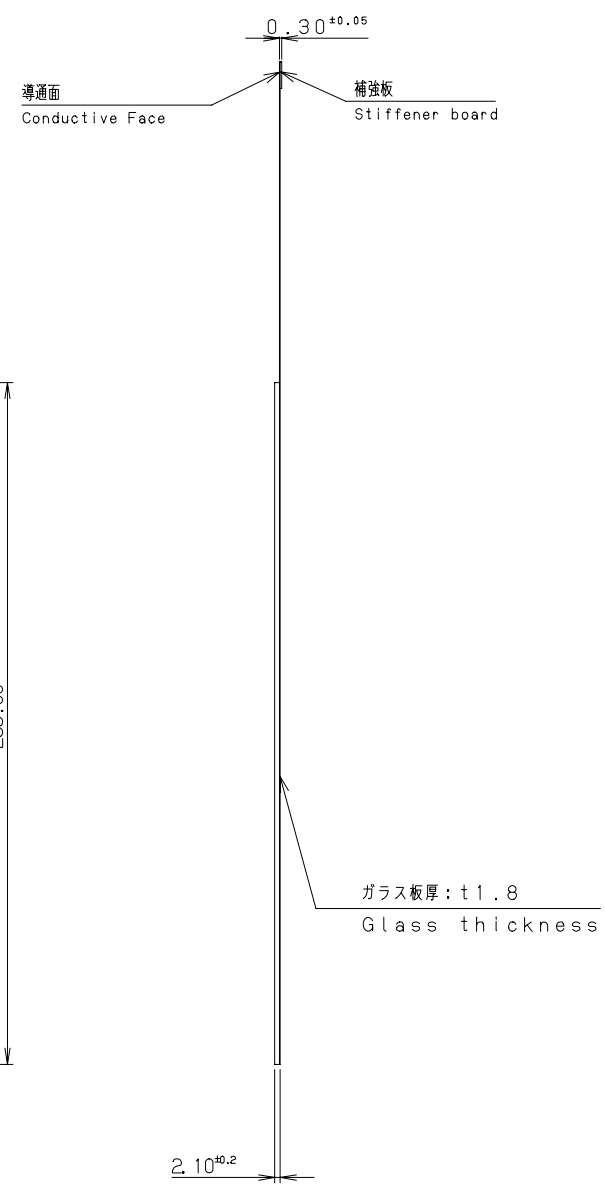
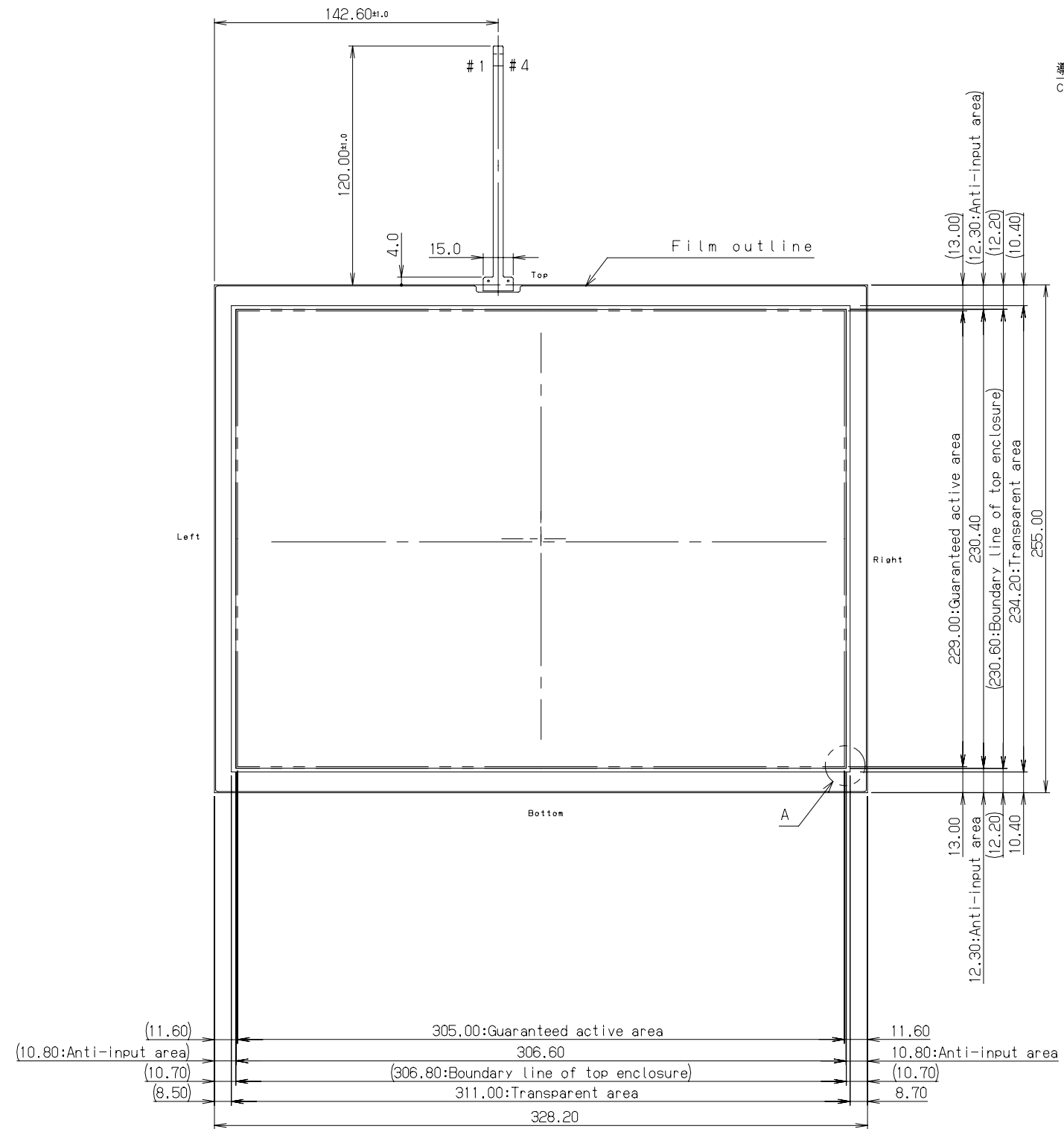


DATE DOCUMENT CONTROL SECTION

注記
NOTE
1. 指定なき公差は±0.5とする。
・ Tolerance: ±0.5
2. 本品はペン/指入力兼用タイプ。
・ Pen and Finger input type.
3. FPCケーブル先端端子はAu処理とする。
Cable contact is Au plated
4. ケース境界は推奨値である。
Recommended boundary line of top enclosure.

Connector Pin Assignment

Pin #	Description
# 1	Left
# 2	Top
# 3	Right
# 4	Bottom



				TITLE FID-1142-001-A15	
				DRAW. NO.	
				CUST.	
DESIG.	DATE	DESIG.	CHECK	DESCRIPTION	
				FUJITSUCOMPONENT LIMITED	
				APPR.	